

Opetus- ja kulttuuriministeriö

Asemointitilastot 2016; Yhteinen osio katsaus talouteen ja henkilöstöön

Sisällys:

- Tilinpäätös 2015
- Nettotulos 2014-2015
- Omavaraisuusaste 2014-2015
- Maksuvalmius (quick ratio) 2014-2015
- Henkilöstön rakenne 2013-2015

Tunnuslukujen laskentakaavat:

Nettotulos = Voitto (tappio) ennen tilinpäätössiirtoja ja veroja / Liikevaihto

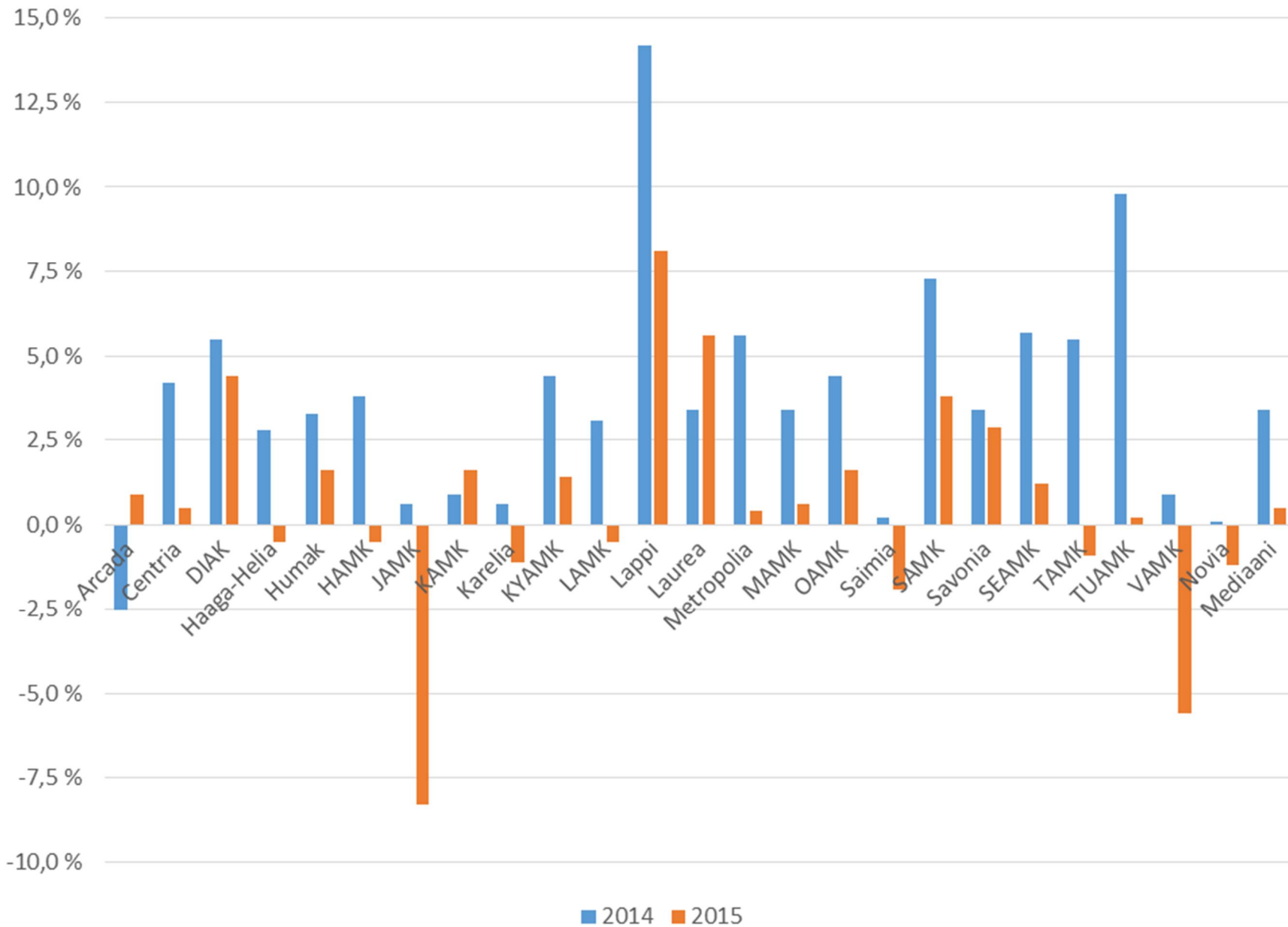
Omavaraisuusaste = Oma pääoma / (Vastattavaa yhteensä - Saadut ennakot)

Quick ratio = (Lyhytaikaiset saamiset + rahoitusarvopaperit + rahat ja pankkisaamiset) / (lyhytaikainen vieras pääoma - saadut ennakot)

Tilinpäätös 2015 (luvut tuhansia euroja. Tiedot ammattikorkeakoulujen oman ilmoituksen mukaisesti)

Ammatti- korkeakoulu	Liikevaihto	Liikevaihdon erittely				Valmistus omaan käyttöön	Toiminnan muut tuotot	Materiaalit ja palvelut kulut yht.	Henkilöstökulut	Poistot	Toiminnan muut kulut	Liikevoitto/-tappio	Voitto (tappio) ennen tilinpäätössiirtoja ja veroja	Nettotulos-%
		OKM:n perusrahoitus	Tuet ja avustukset	Maksut ja korvaukset	Muu liikevaihto									
Arcada	17 189	14 321	1 833	88	948		49	594	11 761	223	4 979	-320	151	0,9 %
Centria	22 151	17 645	2 571	38	1 898		190	1 354	14 630	799	5 434	124	115	0,5 %
DIAK	25 170	22 108	2 234	115	713		5	1 137	15 292	442	7 228	1 077	1 102	4,4 %
Haaga-Helia	57 314	51 792	2 831	414	2 278		1 632	910	40 535	1 505	17 602	-1 606	-291	-0,5 %
Humak	13 292	11 579	1 443	76	194		24	477	8 556	162	3 904	216	215	1,6 %
HAMK	51 827	40 773	4 686	126	6 242	181	1 949	3 415	35 116	3 582	12 248	-403	-241	-0,5 %
JAMK	52 541	42 922	5 014	250	4 354		470	1 314	37 237	786	18 010	-4 337	-4 354	-8,3 %
KAMK	16 889	13 048	3 164	60	617		98	673	11 745	196	4 099	274	275	1,6 %
Karelia	27 715	25 082	1 932	51	651		353	861	18 893	505	8 164	-356	-319	-1,1 %
KYAMK	32 383	28 620	2 319	18	1 426		25	848	17 620	1 018	12 500	421	443	1,4 %
LAMK	39 685	33 616	2 781	161	3 127		205	1 171	24 713	358	13 848	-200	-198	-0,5 %
Lappi	42 374	35 753	5 254	139	1 228		875	1 422	27 844	1 462	9 056	3 465	3 447	8,1 %
Laurea	54 972	50 446	3 159	86	1 281		559	2 306	35 342	447	15 003	2 433	3 097	5,6 %
Metropolia	100 344	87 772	8 115	264	4 193		365	3 409	69 551	4 079	24 949	-1 280	419	0,4 %
MAMK	38 022	28 909	5 471	127	3 515		483	1 920	23 181	1 050	12 165	190	216	0,6 %
OAMK	56 447	49 557	4 984	165	1 741		673	2 246	38 027	858	15 162	827	888	1,6 %
Saimia	20 397	18 371	1 543	48	434		291	1 519	14 040	1 177	4 368	-417	-392	-1,9 %
SAMK	34 207	30 361	3 058	46	741		142	1 469	23 162	192	8 223	1 303	1 309	3,8 %
Savonia	43 464	37 792	3 836	73	1 764		230	3 423	27 262	1 629	10 139	1 242	1 275	2,9 %
SEAMK	32 906	28 866	3 112	28	899		157	1 144	21 825	504	9 166	424	410	1,2 %
TAMK	66 722	60 469	3 402	245	2 606		479	3 364	48 158	4 028	10 693	958	-570	-0,9 %
TUAMK	65 182	55 990	5 845	95	3 252		594	1 633	41 331	244	22 434	133	122	0,2 %
VAMK	19 395	17 356	1 541	47	451		798	585	14 524	547	5 709	-1 172	-1 086	-5,6 %
Novia	27 241	23 079	2 631	36	1 495		701	2 397	17 221	609	8 189	-474	-323	-1,2 %
Yhteensä	957 827	826 225	82 761	2 795	46 046	181	11 348	39 590	637 568	26 402	263 274	2 522	5 710	0,6 %

Nettotulos 2014-2015

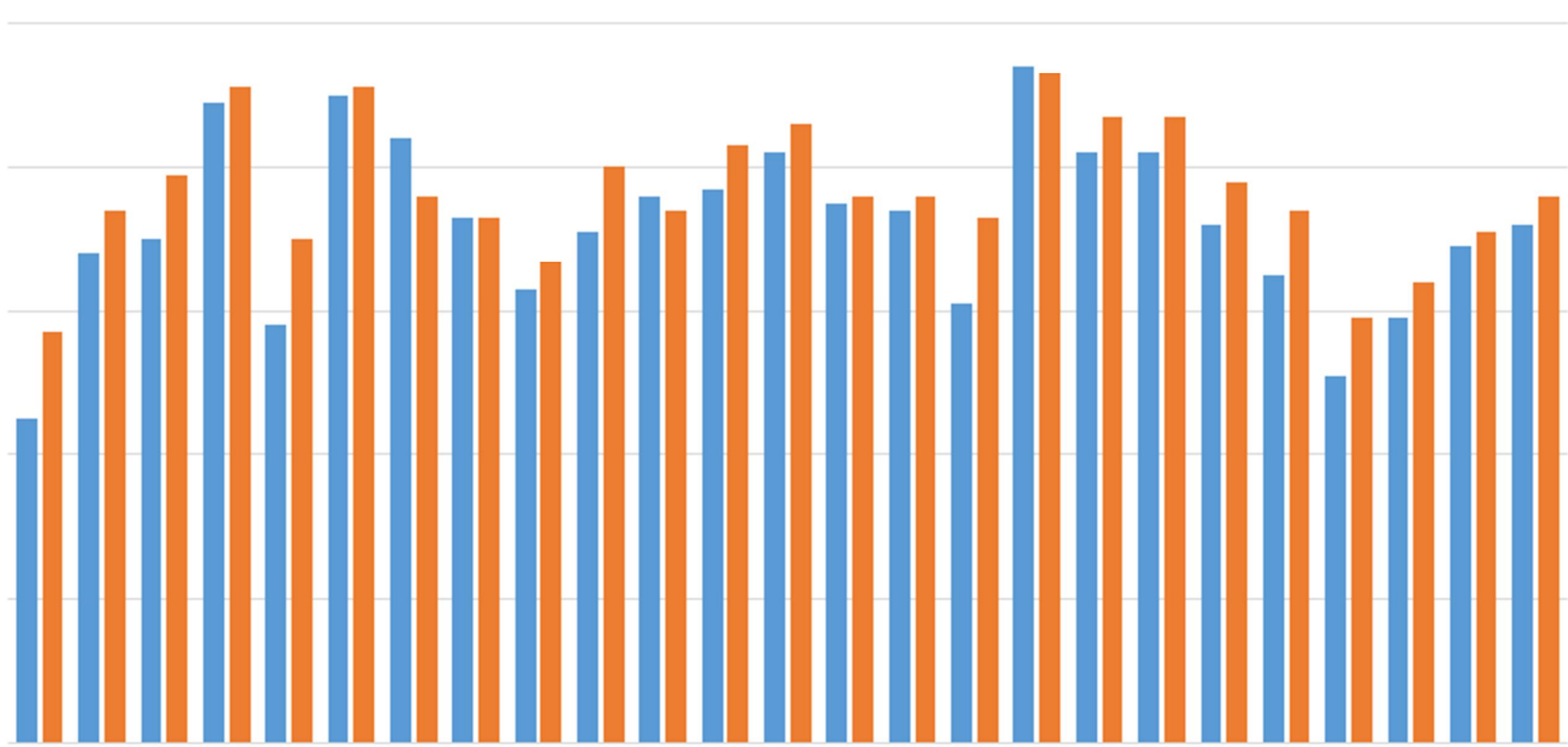


Omavaraisuusaste 2014-2015

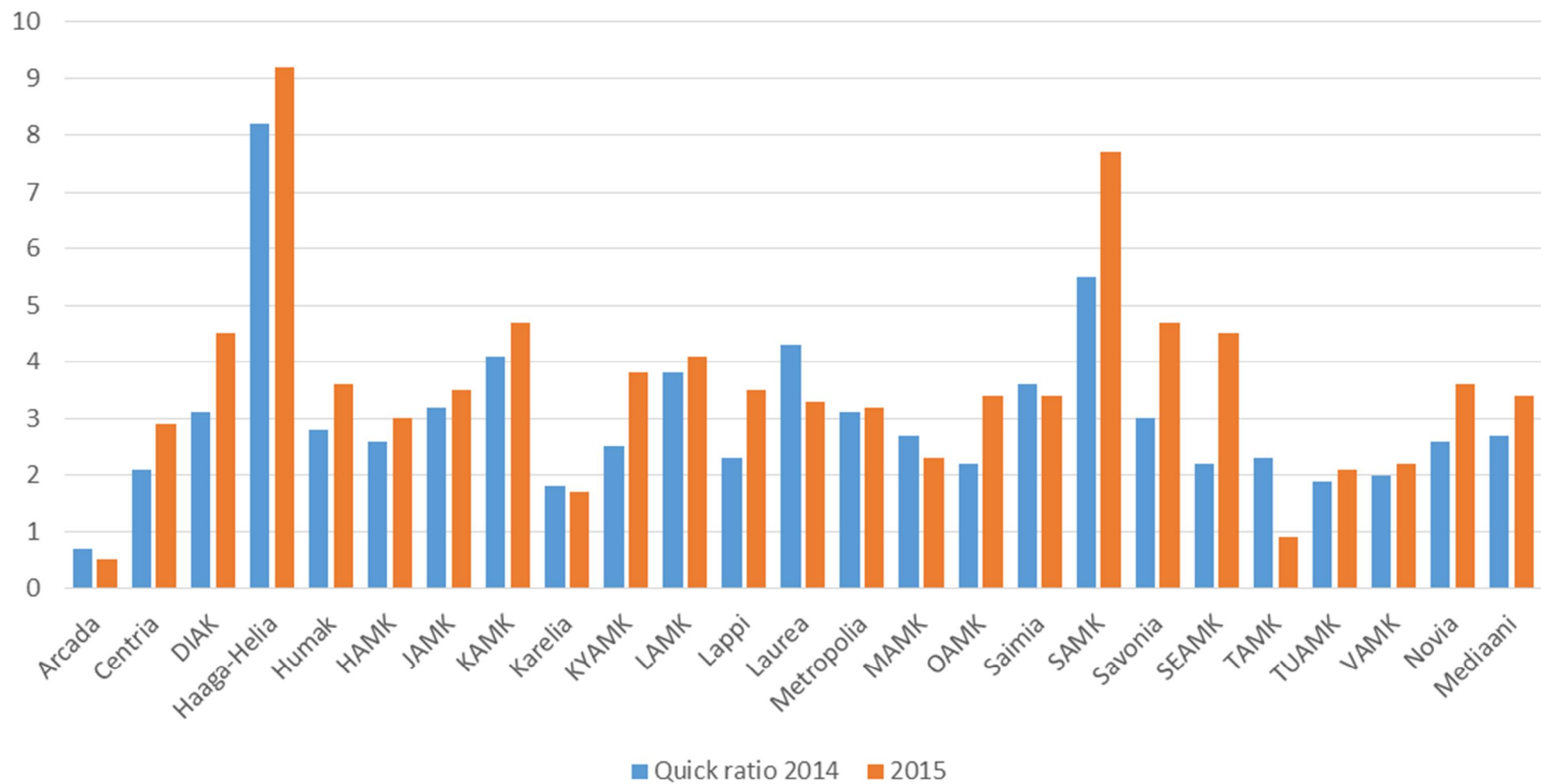
100 %
80 %
60 %
40 %
20 %
0 %

Arcada
Centria
DIAK
Haaga-Helia
Humak
HAMK
JAMK
KAMK
Karelia
KYAMK
LAMK
Lappi
Laurea
Metropolia
MAMK
OAMK
Saimia
SAMK
Savonia
SEAMK
TAMK
TUAMK
VAMK
Novia
Mediائي

■ 2014 ■ 2015



Quick ratio 2014-2015



Ammattikorkeakoulujen henkilöstön rakenne 2013-2015

