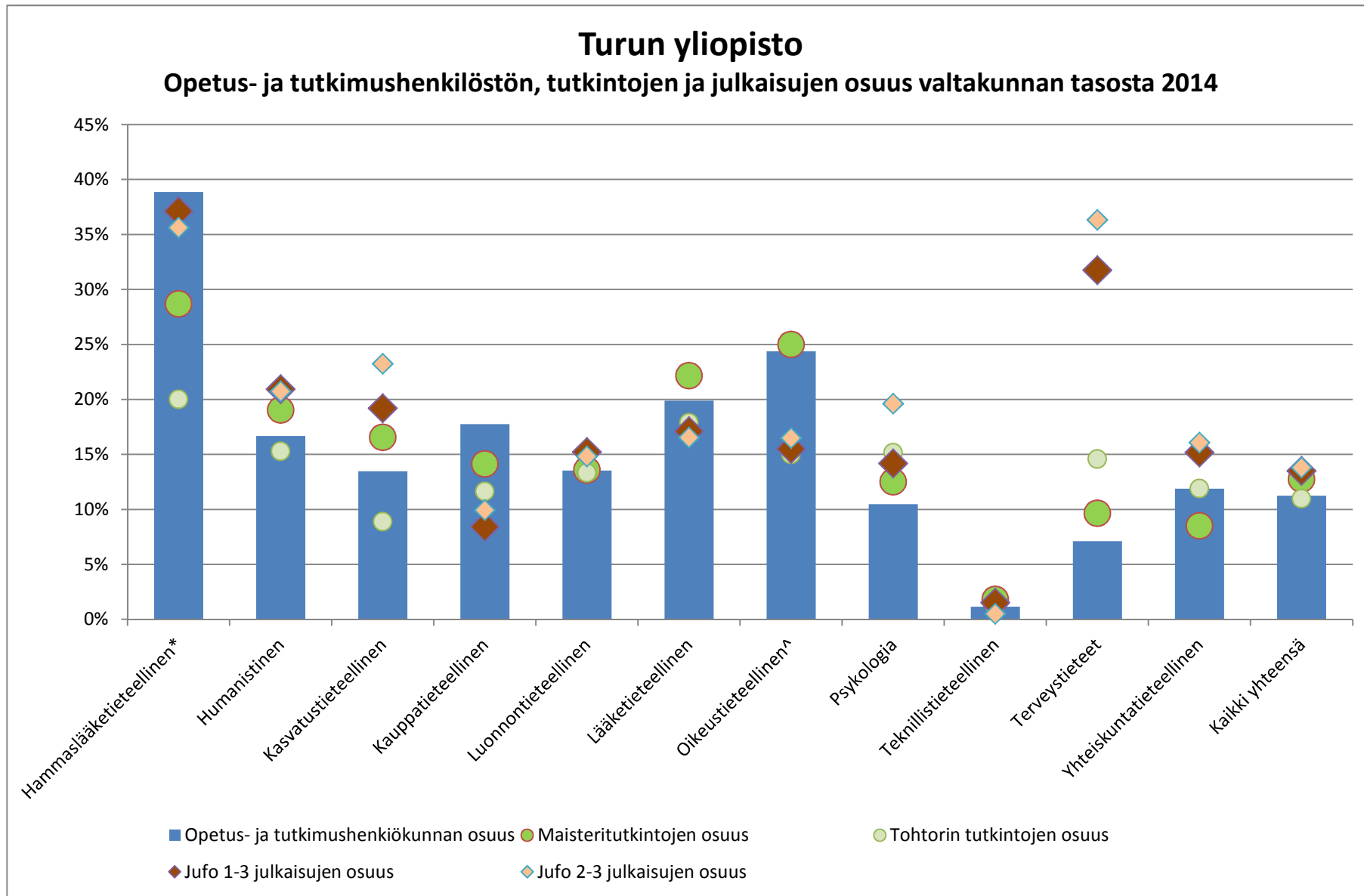


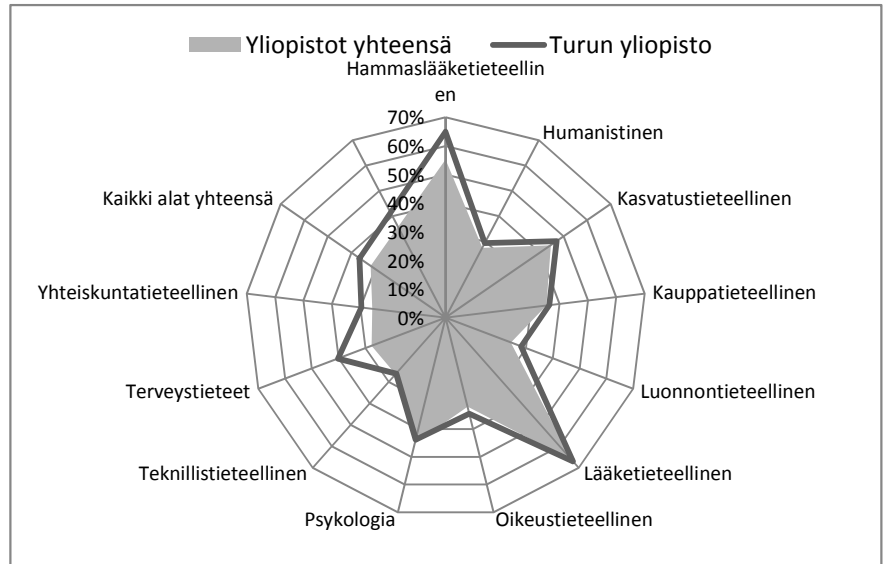
Turun yliopiston määrälliset tavoitteet kaudelle 2013-2016

	Toteutuma			Keskiarvo 2012-2014	OPM/sov. tavoite 2013-2016	Tavoitteen tot.-% 2014		Tot. muutos-% 2013-2014	
	2012	2013	2014			YO	Valtak.	YO	Valtak.
Ylemmät korkeakoulututkinnot									
Humanistinen koulutus	316	347	382	348	295	129 %	108 %	10 %	2 %
Kasvatustieteellinen koulutus	278	220	258	252	260	99 %	89 %	17 %	3 %
Yhteiskuntatieteellinen koulutus	139	140	137	139	125	110 %	120 %	-2 %	11 %
Psykologian koulutus	32	44	29	35	30	97 %	108 %	-34 %	-4 %
Terveystieteiden koulutus	44	40	38	41	40	95 %	113 %	-5 %	8 %
Oikeustieteellinen koulutus	130	144	137	137	140	98 %	103 %	-5 %	5 %
Kauppatieteellinen koulutus	227	290	313	277	260	120 %	104 %	8 %	0 %
Luonnontieteellinen koulutus	192	234	196	207	245	80 %	79 %	-16 %	-6 %
Teknillistieteellinen koulutus	29	36	49	38	30	163 %	93 %	36 %	6 %
Lääketieteellinen koulutus	132	100	141	124	140	101 %	96 %	41 %	13 %
Hammaslääketieteellinen koulutus	18	38	33	30	35	94 %	79 %	-13 %	-17 %
Yhteensä	1 537	1 633	1 713	1 628	1 600	107 %	99 %	5 %	3 %
Tohtorin tutkinnot	182	162	186	177	156	119 %	114 %	15 %	8 %
Alemmat korkeakoulututkinnot	1 453	1 461	1 519	1 478	1 500	101 %	95 %	4 %	4 %
Ulkomaalaisten tutkinto-opiskelijoiden määrä	729	799	844	791	550	153 %	118 %	6 %	3 %
Suomesta lähteneiden tai Suomeen saapuneiden vaihto-opiskelijoiden määrä (vaihdon kesto yli 3 kk)	939	1032	1 001	991	1 100	91 %	92 %	-3 %	2 %



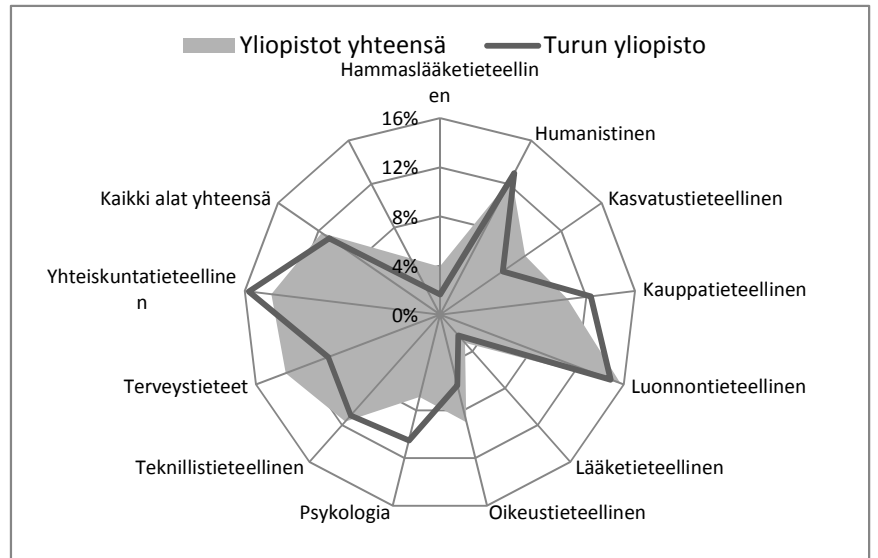
Vähintään 55 opintopistettä suorittaneiden osuus

Koulutusala	Turun yliopisto	Yliopistot yhteensä
Hammaslääketieteellinen	65,0 %	55,2 %
Humanistinen	29,4 %	27,5 %
Kasvatustieteellinen	47,1 %	44,6 %
Kauppätieteellinen	36,4 %	35,4 %
Luonnontieteellinen	28,1 %	24,4 %
Lääketieteellinen	67,1 %	66,5 %
Oikeustieteellinen	34,5 %	32,0 %
Psykologia	43,9 %	45,3 %
Teknillistieteellinen	26,0 %	26,4 %
Terveystieteet	40,3 %	27,6 %
Yhteiskuntatieteellinen	29,7 %	25,9 %
Kaikki alat yhteensä	36,6 %	31,9 %



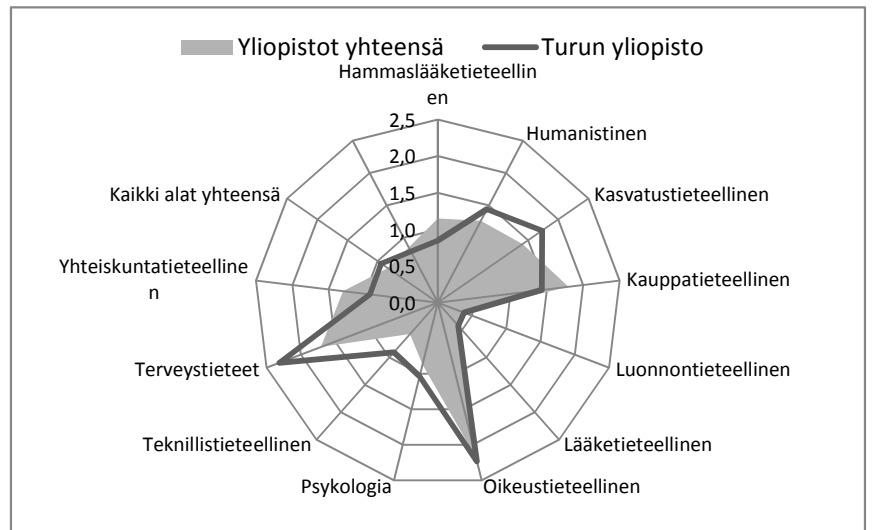
1-14 opintopistettä suorittaneiden osuus

Koulutusala	Turun yliopisto	Yliopistot yhteensä
Hammaslääketieteellinen	1,6 %	3,9 %
Humanistinen	13,0 %	12,6 %
Kasvatustieteellinen	6,2 %	8,4 %
Kauppätieteellinen	12,4 %	10,5 %
Luonnontieteellinen	14,9 %	15,7 %
Lääketieteellinen	2,2 %	3,1 %
Oikeustieteellinen	5,9 %	9,0 %
Psykologia	10,5 %	6,9 %
Teknillistieteellinen	10,9 %	11,6 %
Terveystieteet	9,7 %	13,4 %
Yhteiskuntatieteellinen	15,7 %	13,8 %
Kaikki alat yhteensä	10,9 %	11,7 %



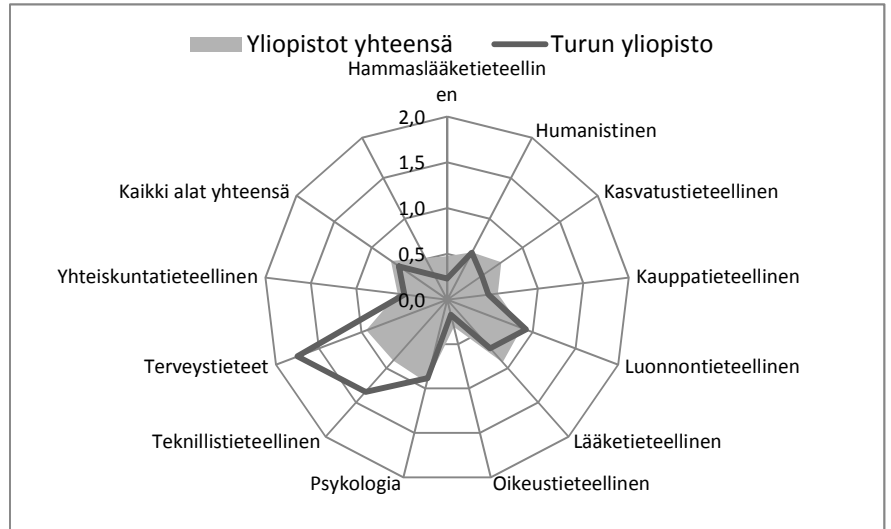
Ylemmät tutkinnot / opetus- ja tutkimushenkilökunta

Koulutusala	Turun yliopisto	Yliopistot yhteensä
Hammaslääketieteellinen	0,85	1,15
Humanistinen	1,44	1,26
Kasvatustieteellinen	1,73	1,41
Kauppätieteellinen	1,43	1,80
Luonnontieteellinen	0,38	0,38
Lääketieteellinen	0,42	0,38
Oikeustieteellinen	2,23	2,18
Psykologia	1,04	0,87
Teknillistieteellinen	0,90	0,57
Terveystieteet	2,32	1,71
Yhteiskuntatieteellinen	0,94	1,31
Kaikki alat yhteensä	0,94	0,83



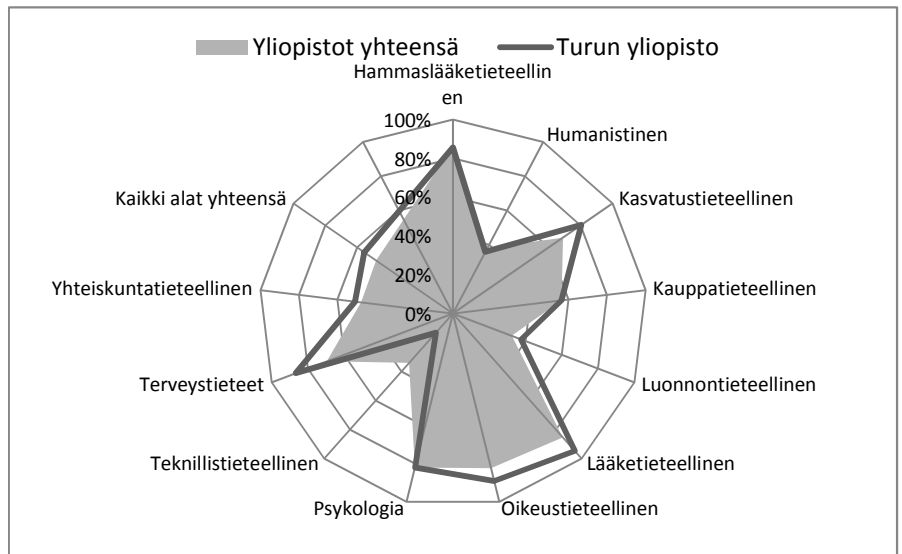
Tohtorin tutkinnot / IV porras henkilötyövuodet

Koulutusala	Turun yliopisto	Yliopistot yhteensä
Hammaslääketieteellinen	0,23	0,47
Humanistinen	0,58	0,59
Kasvatustieteellinen	0,46	0,72
Kauppätieteellinen	0,45	0,56
Luonnontieteellinen	0,92	0,87
Lääketieteellinen	0,71	0,91
Oikeustieteellinen	0,17	0,31
Psykologia	0,88	0,93
Teknillistieteellinen	1,34	0,89
Terveystieteet	1,75	0,94
Yhteiskuntatieteellinen	0,47	0,54
Kaikki alat yhteensä	0,64	0,75



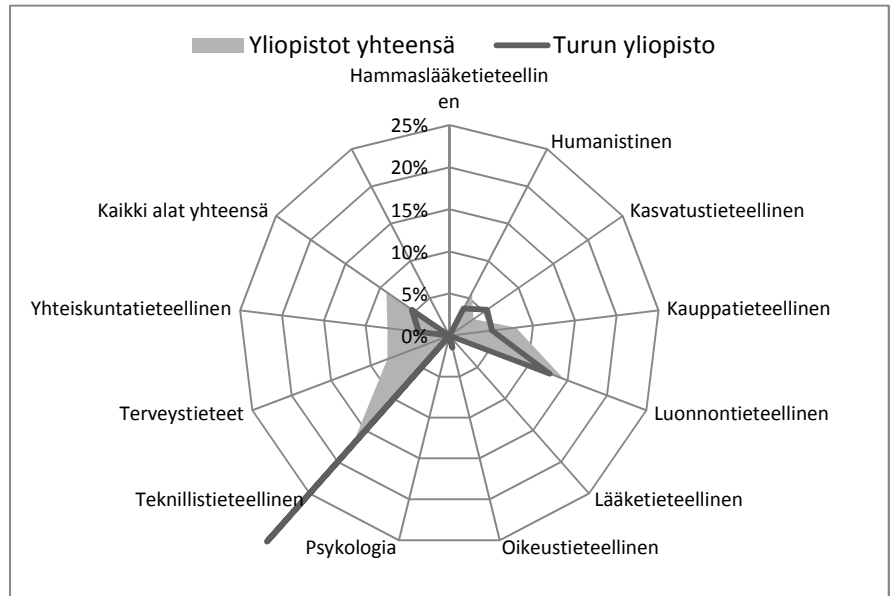
7 vuoden läpäisy

Koulutusala	Turun yliopisto	Yliopistot yhteensä
Hammaslääketieteellinen	85,7 %	86,4 %
Humanistinen	35,9 %	38,2 %
Kasvatustieteellinen	80,4 %	69,0 %
Kauppätieteellinen	56,4 %	56,4 %
Luonnontieteellinen	37,6 %	32,4 %
Lääketieteellinen	94,7 %	85,5 %
Oikeustieteellinen	88,9 %	82,1 %
Psykologia	81,8 %	81,8 %
Teknillistieteellinen	13,3 %	34,0 %
Terveystieteet	86,7 %	69,5 %
Yhteiskuntatieteellinen	50,9 %	47,8 %
Kaikki alat yhteensä	55,5 %	48,2 %



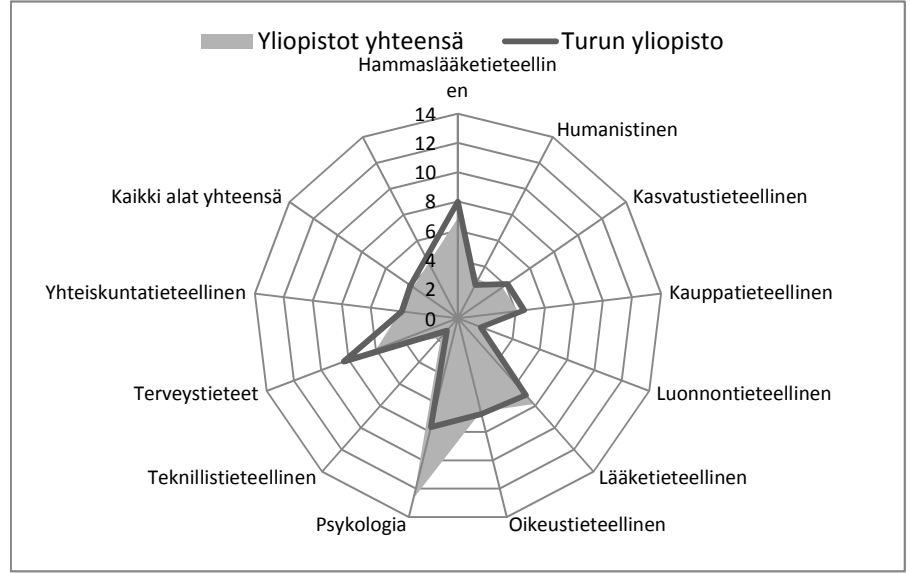
Ulkomaalaisten suorittamien ylempien kktutkintojen osuus

Koulutusala	Turun yliopisto	Yliopistot yhteensä
Hammaslääketieteellinen	0,0 %	0,0 %
Humanistinen	3,7 %	5,7 %
Kasvatustieteellinen	5,4 %	3,5 %
Kauppätieteellinen	5,1 %	8,0 %
Luonnontieteellinen	12,8 %	14,6 %
Lääketieteellinen	0,0 %	0,2 %
Oikeustieteellinen	1,5 %	2,6 %
Psykologia	0,0 %	0,0 %
Teknillistieteellinen	32,7 %	17,4 %
Terveystieteet	0,0 %	7,9 %
Yhteiskuntatieteellinen	3,6 %	7,4 %
Kaikki alat yhteensä	5,4 %	9,1 %



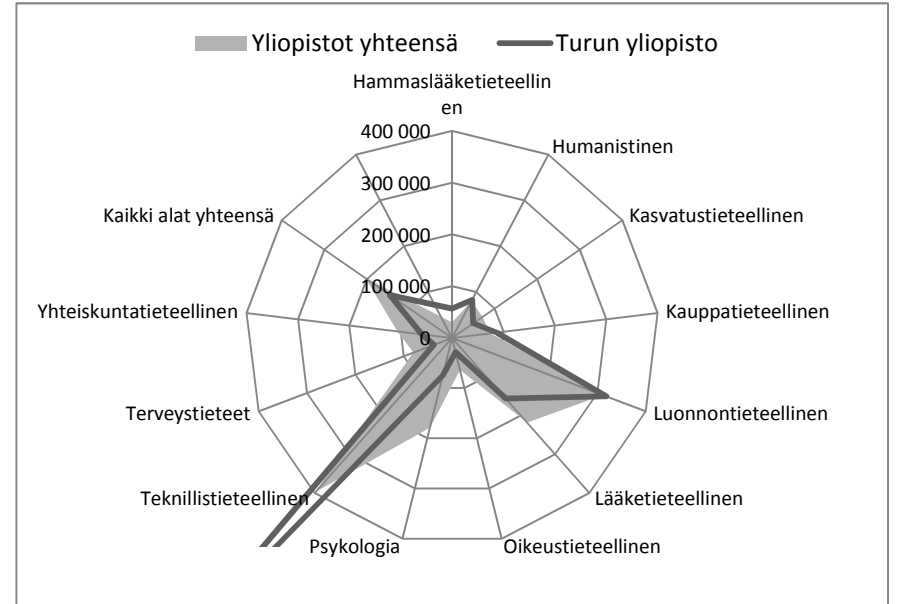
Hakijoiden suhde paikan vastaanottaneisiin

Koulutusala	Turun yliopisto	Yliopistot yhteensä
Hammaslääketieteellinen	8,0	6,9
Humanistinen	2,6	3,0
Kasvatustieteellinen	4,1	3,7
Kauppätieteellinen	4,6	4,1
Luonnontieteellinen	1,7	1,5
Lääketieteellinen	7,0	7,8
Oikeustieteellinen	6,7	6,6
Psykologia	7,7	12,7
Teknillistieteellinen	1,1	1,8
Terveystieteet	8,4	6,0
Yhteiskuntatieteellinen	3,9	4,0
Kaikki alat yhteensä	3,9	3,7



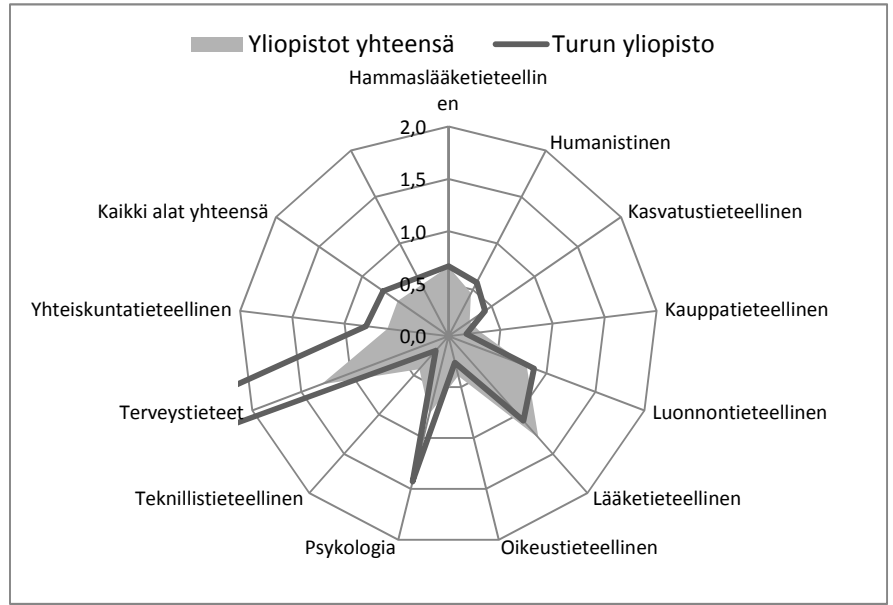
Kilpailtu tutkimusrahoitus / IV porras henkilötyövuodet

Koulutusala	Turun yliopisto	Yliopistot yhteensä
Hammaslääketieteellinen	56 868 €	29 734 €
Humanistinen	82 891 €	80 300 €
Kasvatustieteellinen	49 421 €	70 976 €
Kauppätieteellinen	87 016 €	74 035 €
Luonnontieteellinen	318 846 €	312 181 €
Lääketieteellinen	156 844 €	218 539 €
Oikeustieteellinen	28 627 €	64 202 €
Psykologia	75 118 €	178 845 €
Teknillistieteellinen	799 353 €	398 111 €
Terveystieteet	37 879 €	79 947 €
Yhteiskuntatieteellinen	59 617 €	106 753 €
Kaikki alat yhteensä	145 890 €	203 786 €



Julkaisut (jufo tasot 2-3) / opetus- ja tutkimushenkilökunta

Koulutusala	Turun yliopisto	Yliopistot yhteensä
Hammaslääketieteellinen	0,67	0,66
Humanistinen	0,58	0,46
Kasvatustieteellinen	0,42	0,24
Kauppätieteellinen	0,17	0,31
Luonnontieteellinen	0,87	0,80
Lääketieteellinen	1,08	1,30
Oikeustieteellinen	0,26	0,39
Psykologia	1,43	0,76
Teknillistieteellinen	0,18	0,42
Terveystieteet	6,64	1,30
Yhteiskuntatieteellinen	0,79	0,59
Kaikki alat yhteensä	0,76	0,59



KV-yhteisjulkaisujen osuus (jufo 1-3 julkaisut)

Koulutusala	Turun yliopisto	Yliopistot yhteensä
Hammaslääketieteellinen	63 %	52 %
Humanistinen	17 %	13 %
Kasvatustieteellinen	34 %	21 %
Kauppätieteellinen	28 %	40 %
Luonnontieteellinen	65 %	60 %
Lääketieteellinen	51 %	53 %
Oikeustieteellinen	5 %	10 %
Psykologia	47 %	44 %
Teknillistieteellinen	42 %	51 %
Terveystieteet	42 %	41 %
Yhteiskuntatieteellinen	27 %	19 %
Kaikki alat yhteensä	46 %	45 %

