

Opetus- ja kulttuuriministeriön asemointitilastot 2015 yliopistoille Katsaus talouteen ja henkilöstöön

Sisällys:

Kuvio 1a: Tilikauden tuloksen osuus kokonaistuotoista

Kuvio 1b: Tilikauden tuloksen osuus kokonaistuotoista ilman avustus- ja sijoitustuottoja

Kuvio 2: Varsinaisen toiminnan tuottojen (ei sisällä OKM:n budjettirahoitusta) osuus kokonaistuotoista

Taulukko 1: Yliopistojen rahoitus

Taulukko 2: Yliopistojen varsinaisen toiminnan kulut

Kuvio 3: Henkilöstö- ja tilakujen osuus kokonaiskuluista

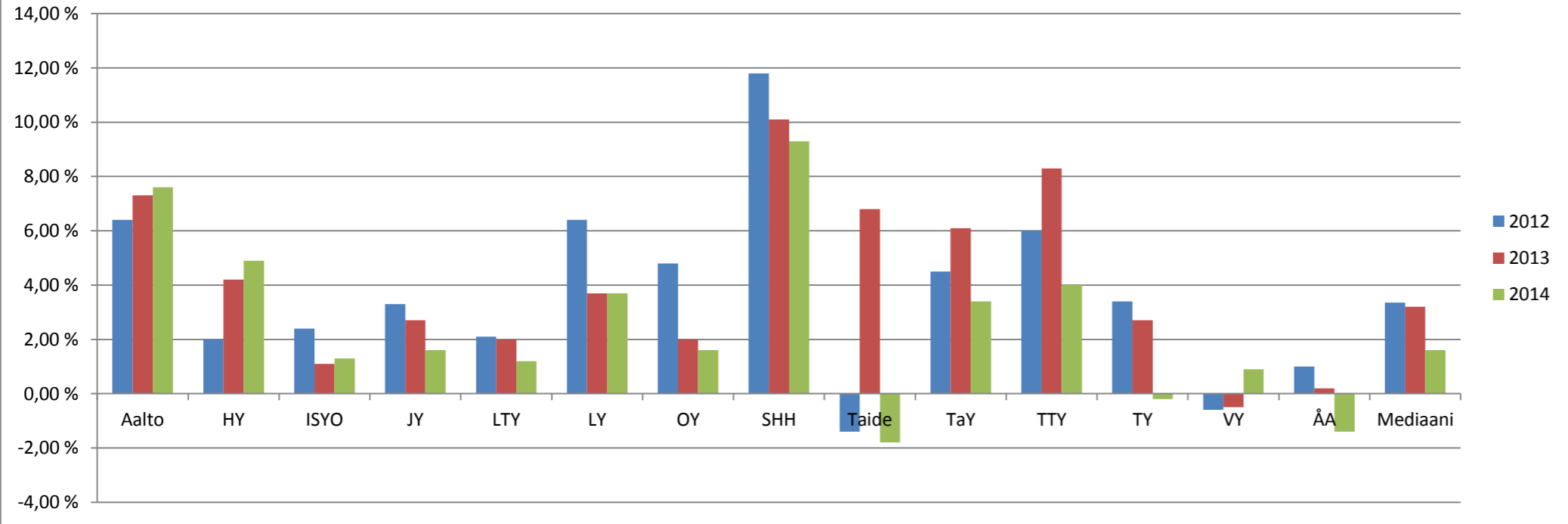
Kuvio 4: Yliopistojen maksuvalmius (quick ratio)

Kuvio 5: Yliopistojen omavaraisuusaste

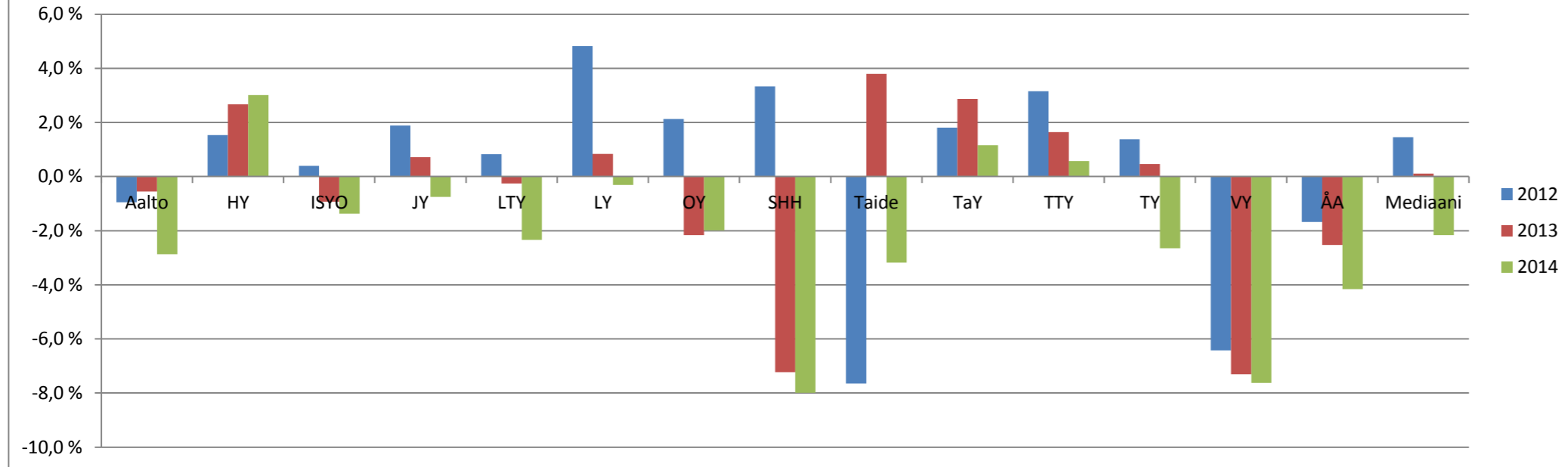
Kuvio 6: Henkilökunnan rakenne 2012-2014 (pl. harjoittelukoulujen henkilöstö)

Taulukko 3: Yliopiston voitot ja tappiot taseessa

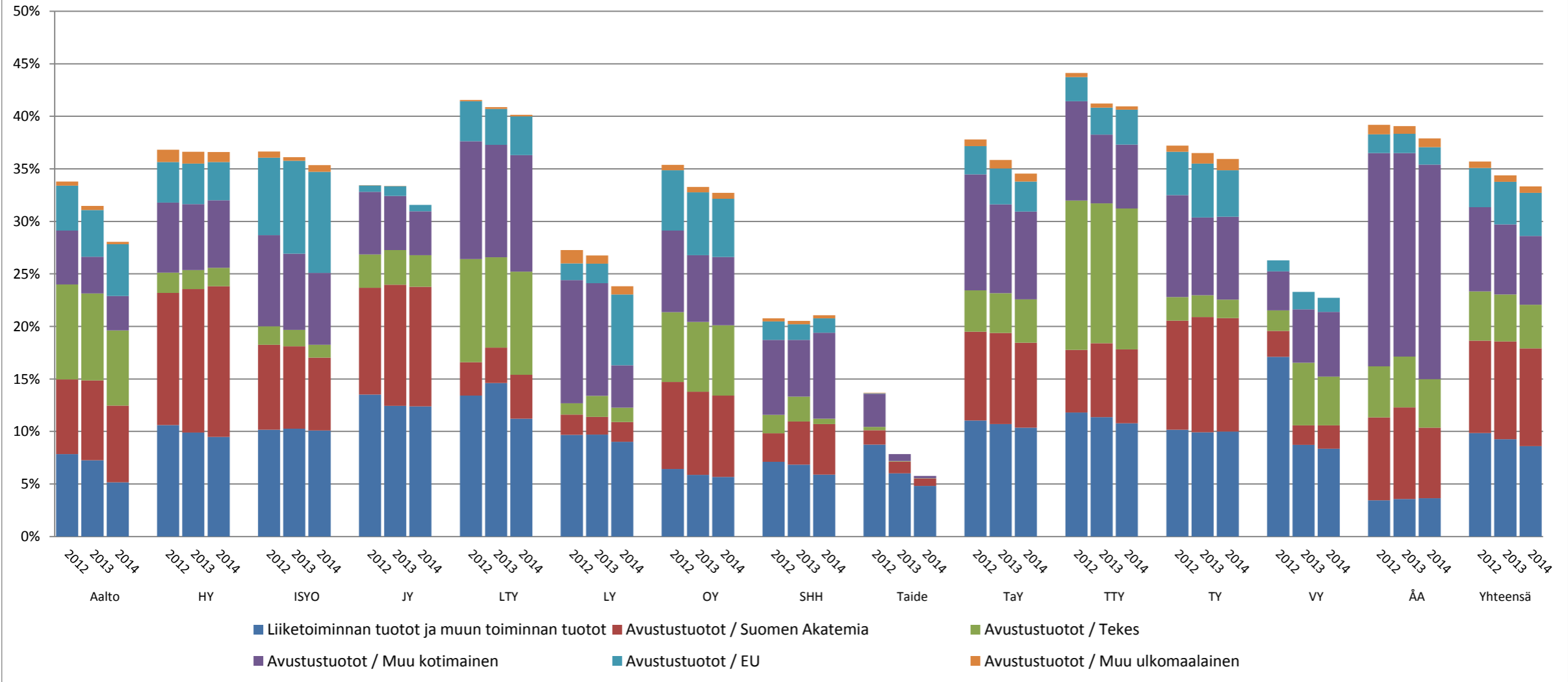
Kuvio 1a: Tilikauden tuloksen osuus kokonaistuotoista 2012-2014



Kuvio 1b: Tilikauden tuloksen osuus kokonaistuotoista ilman avustus- ja sijoitustuottoja 2012-2014



Kuvio 2: Varsinaisen toiminnan tuottojen (ei sisällä OKM:n budjettirahoitusta) osuus kokonaistuotoista 2012-2014



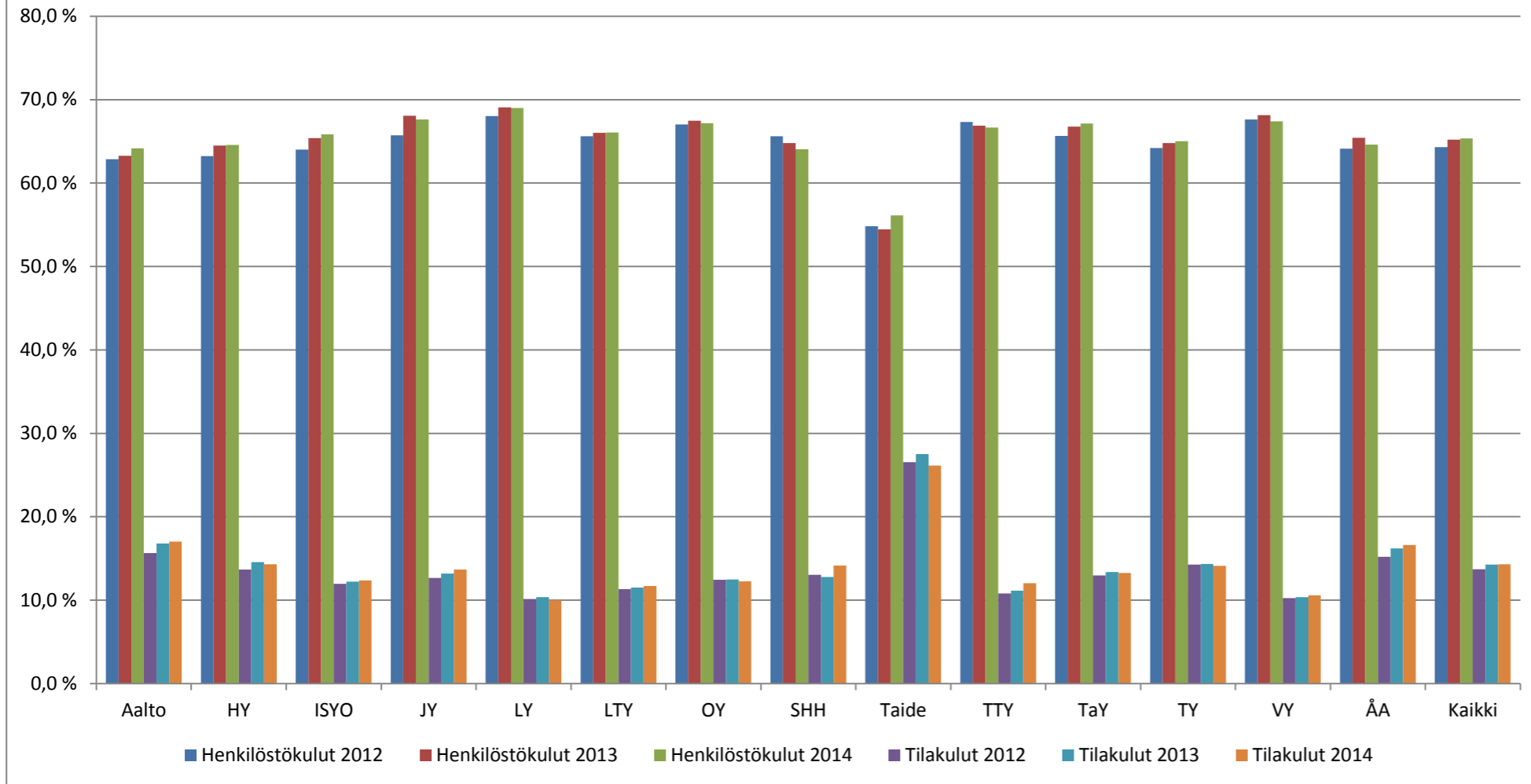
Taulukko 1: Yliopistojen rahoitus 2012-2014

	Valtion suora					Sijoitus- ja varainkeruun tuotot					Varsinaisen toiminnan tuotot				
	2012	2013	2014	Muutos 2012-2013	Muutos 2013-2014	2012	2013	2014	Muutos 2012-2013	Muutos 2013-2014	2012	2013	2014	Muutos 2012-2013	Muutos 2013-2014
Aalto	271 133 000	274 502 000	266 403 000	1,2 %	-3,0 %	33 236 490	35 142 177	43 784 161	5,7 %	24,6 %	149 643 964	142 234 574	120 896 697	-5,0 %	-15,0 %
HY	438 131 147	430 924 946	438 997 294	-1,6 %	1,9 %	3 282 300	11 055 307	13 827 929	236,8 %	25,1 %	249 531 426	255 330 412	261 334 988	2,3 %	2,4 %
ISYO	144 239 852	142 955 332	143 831 668	-0,9 %	0,6 %	4 759 534	4 750 070	6 094 050	-0,2 %	28,3 %	85 113 778	83 500 998	81 953 315	-1,9 %	-1,9 %
JY	141 214 746	139 205 000	140 528 000	-1,4 %	1,0 %	3 131 740	4 189 859	4 957 982	33,8 %	18,3 %	72 810 314	71 744 229	67 112 723	-1,5 %	-6,5 %
LY	37 672 004	36 859 000	38 131 329	-2,2 %	3,5 %	874 377	1 504 538	2 112 269	72,1 %	40,4 %	14 558 297	14 018 378	12 583 771	-3,7 %	-10,2 %
LTY	47 158 000	48 409 000	48 459 000	2,7 %	0,1 %	1 029 981	1 886 493	2 937 691	83,2 %	55,7 %	33 087 185	34 752 834	34 457 723	5,0 %	-0,8 %
OY	151 871 000	147 263 000	146 741 000	-3,0 %	-0,4 %	6 679 927	9 667 188	8 086 070	44,7 %	-16,4 %	84 867 321	78 252 791	75 306 811	-7,8 %	-3,8 %
SHH	18 128 000	16 617 000	17 285 000	-8,3 %	4,0 %	2 211 157	4 248 358	4 381 654	92,1 %	3,1 %	4 982 484	5 385 251	5 778 592	8,1 %	7,3 %
Taide	53 193 679	64 622 992	63 785 750	21,5 %	-1,3 %	1 544 099	2 269 706	891 124	47,0 %	-60,7 %	8 293 783	5 703 720	3 958 459	-31,2 %	-30,6 %
TTY	81 734 000	81 997 000	82 472 000	0,3 %	0,6 %	4 453 657	10 614 579	5 137 731	138,3 %	-51,6 %	66 953 156	64 899 137	60 748 098	-3,1 %	-6,4 %
TaY	112 605 924	114 083 868	116 331 622	1,3 %	2,0 %	5 102 128	6 283 236	4 263 389	23,1 %	-32,1 %	69 536 189	67 211 190	63 624 787	-3,3 %	-5,3 %
TY	165 960 000	167 843 000	168 715 000	1,1 %	0,5 %	5 634 688	6 120 907	6 428 352	8,6 %	5,0 %	99 907 701	99 981 690	98 222 446	0,1 %	-1,8 %
VY	27 285 000	28 198 000	28 939 000	3,3 %	2,6 %	2 139 180	2 524 175	3 313 542	18,0 %	31,3 %	9 828 829	9 327 545	9 486 641	-5,1 %	1,7 %
ÅA	65 569 000	63 521 000	62 780 009	-3,1 %	-1,2 %	2 975 383	2 954 636	2 763 876	-0,7 %	-6,5 %	44 261 490	42 614 165	40 000 535	-3,7 %	-6,1 %
Kaikki yhteensä	1 755 895 352	1 757 001 138	1 763 399 672	0,1 %	0,4 %	77 054 641	103 211 229	108 979 820	33,9 %	5,6 %	993 375 917	974 956 915	935 465 586	-1,9 %	-4,1 %

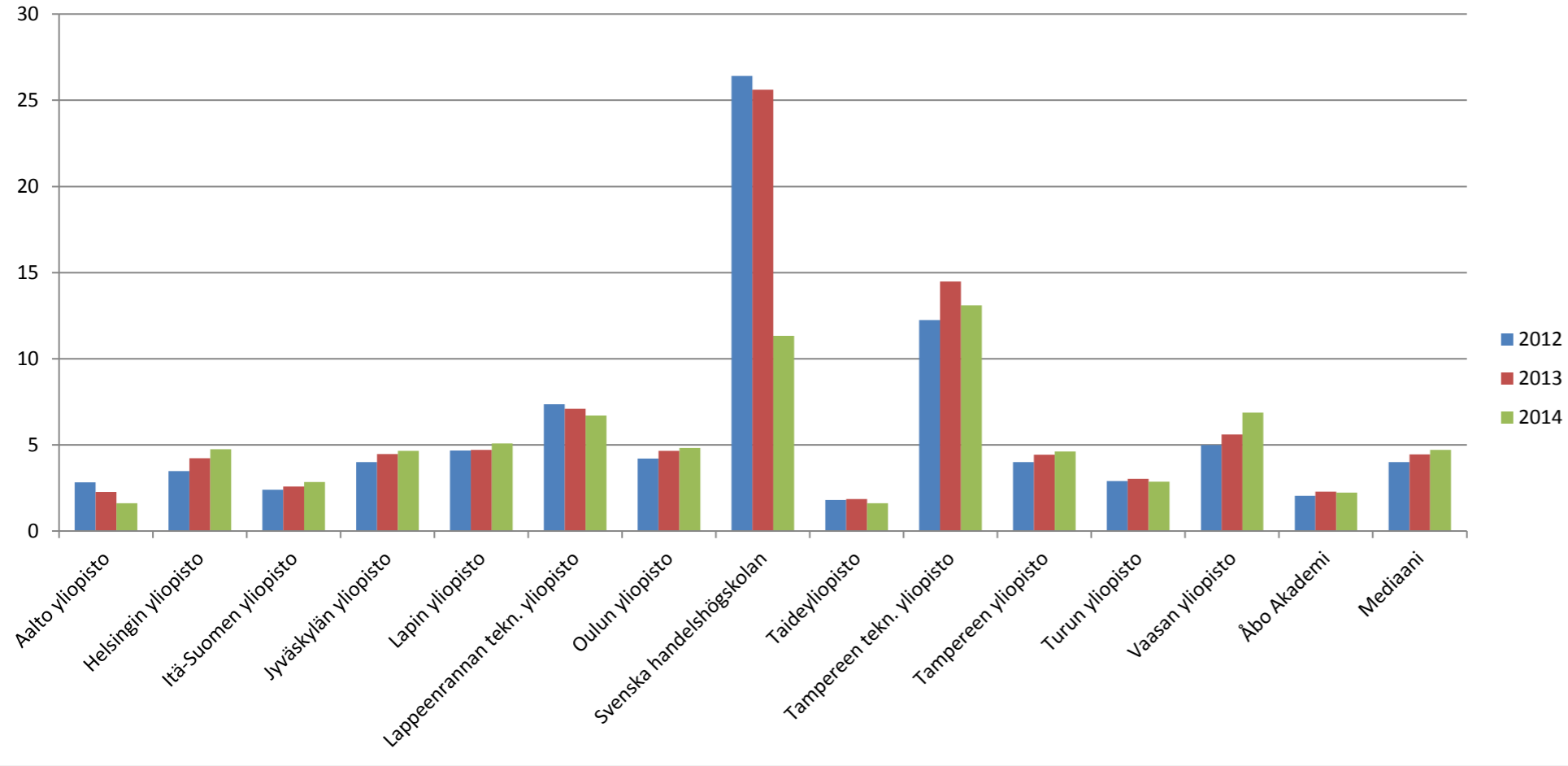
Taulukko 2: Yliopistojen varsinaisen toiminnan kulut 2012-2014

	Henkilöstökulut					Tilakulut					Muut kuin henkilöstö- ja tilakulut				
	2012	2013	2014	Muutos 2012- 2013	Muutos 2013- 2014	2012	2013	2014	Muutos 2012-2013	Muutos 2013-2014	2012	2013	2014	Muutos 2012-2013	Muutos 2013-2014
Aalto	266 788 619	266 052 092	256 581 958	-0,3 %	-3,6 %	66 405 727	70 613 668	68 091 681	6,3 %	-3,6 %	91 198 368	83 735 281	75 208 893	-8,2 %	-10,2 %
HY	428 214 000	430 915 528	437 314 694	0,6 %	1,5 %	92 591 228	97 220 056	96 951 608	5,0 %	-0,3 %	156 289 999	139 785 907	143 090 338	-10,6 %	2,4 %
ISYO	145 325 735	149 367 572	149 924 954	2,8 %	0,4 %	27 155 728	27 888 351	28 135 229	2,7 %	0,9 %	54 469 486	51 123 381	49 612 281	-6,1 %	-3,0 %
JY	137 953 991	142 592 086	140 670 448	3,4 %	-1,3 %	26 601 352	27 641 517	28 408 100	3,9 %	2,8 %	45 379 151	39 221 734	38 917 797	-13,6 %	-0,8 %
LY	33 807 481	34 831 995	35 087 724	3,0 %	0,7 %	5 028 336	5 216 122	5 070 613	3,7 %	-2,8 %	10 853 590	10 383 686	10 703 011	-4,3 %	3,1 %
LTY	52 206 240	55 028 507	56 055 305	5,4 %	1,9 %	9 017 542	9 582 328	9 930 801	6,3 %	3,6 %	18 350 699	18 744 931	18 844 992	2,1 %	0,5 %
OY	155 150 973	155 135 775	151 866 397	0,0 %	-2,1 %	28 753 565	28 663 680	27 703 803	-0,3 %	-3,3 %	47 496 418	46 094 351	46 496 779	-3,0 %	0,9 %
SHH	14 640 689	15 303 550	16 036 076	4,5 %	4,8 %	2 907 174	3 011 892	3 543 930	3,6 %	17,7 %	4 767 321	5 295 346	5 450 300	11,1 %	2,9 %
Taide	35 402 651	36 527 204	39 239 421	3,2 %	7,4 %	17 133 977	18 466 172	18 272 905	7,8 %	-1,0 %	12 025 266	12 105 672	12 388 015	0,7 %	2,3 %
TTY	96 907 306	96 573 713	94 898 972	-0,3 %	-1,7 %	15 548 732	16 068 496	17 127 356	3,3 %	6,6 %	31 503 225	31 746 267	30 374 112	0,8 %	-4,3 %
TaY	117 396 031	117 205 216	119 391 144	-0,2 %	1,9 %	23 157 321	23 449 980	23 609 222	1,3 %	0,7 %	38 266 902	34 902 968	34 842 788	-8,8 %	-0,2 %
TY	168 173 028	172 528 455	177 551 127	2,6 %	2,9 %	37 328 017	38 203 002	38 514 018	2,3 %	0,8 %	56 421 171	55 477 354	56 976 151	-1,7 %	2,7 %
VY	26 706 235	27 339 399	27 178 872	2,4 %	-0,6 %	4 047 784	4 152 842	4 260 820	2,6 %	2,6 %	8 745 353	8 622 361	8 873 295	-1,4 %	2,9 %
ÅA	71 590 281	71 198 601	69 032 088	-0,5 %	-3,0 %	16 957 052	17 612 047	17 755 688	3,9 %	0,8 %	23 113 854	20 003 997	20 073 160	-13,5 %	0,3 %
Kaikki yhteensä	1 750 263 260	1 770 599 693	1 770 829 180	1,2 %	0,0 %	372 633 535	387 790 153	387 375 774	4,1 %	-0,1 %	598 880 803	557 243 236	551 851 912	-7,0 %	-1,0 %

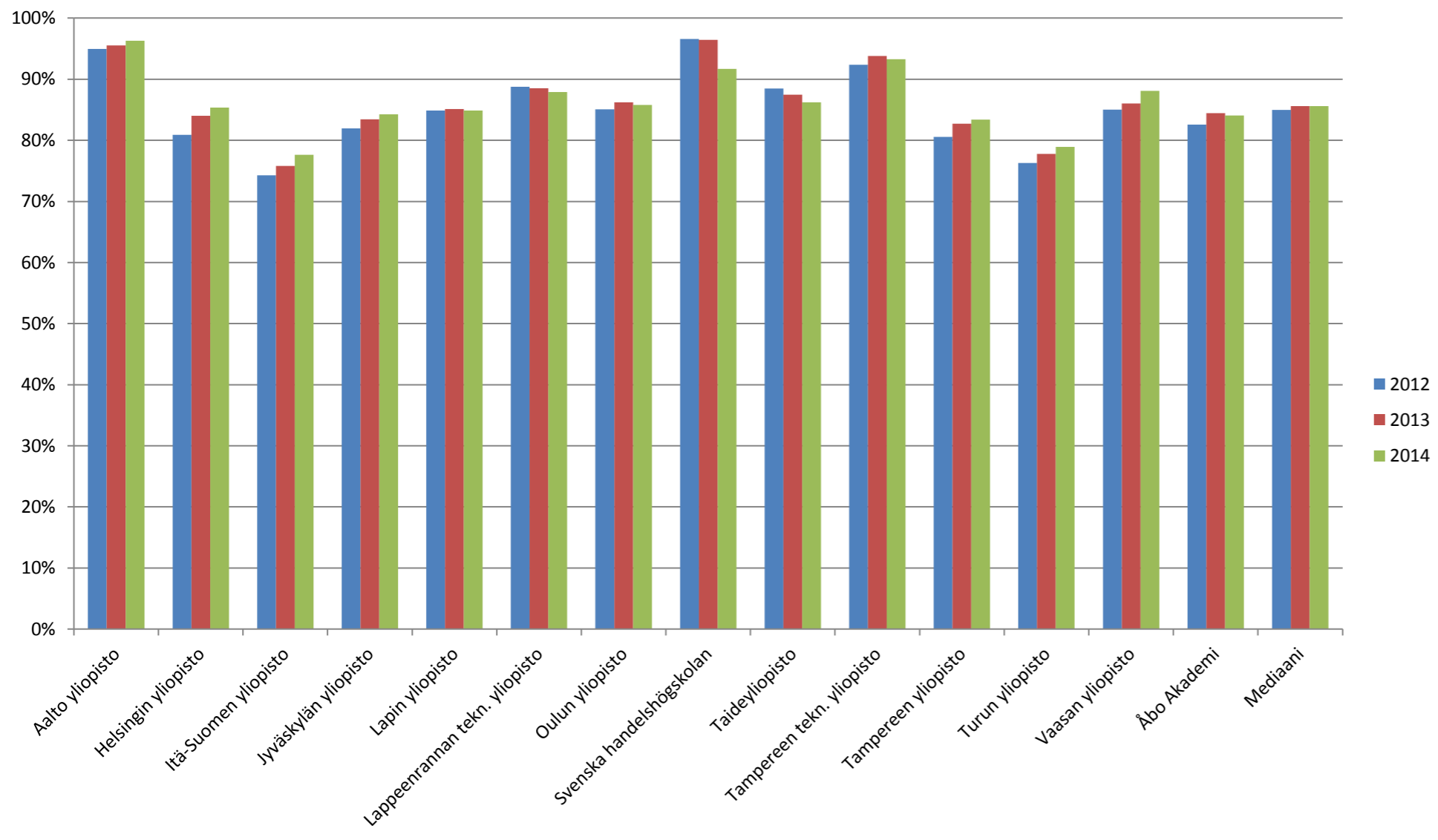
Kuvio 3: Henkilöstö- ja tilakulujen osuus kokonaiskuluista 2012-2014



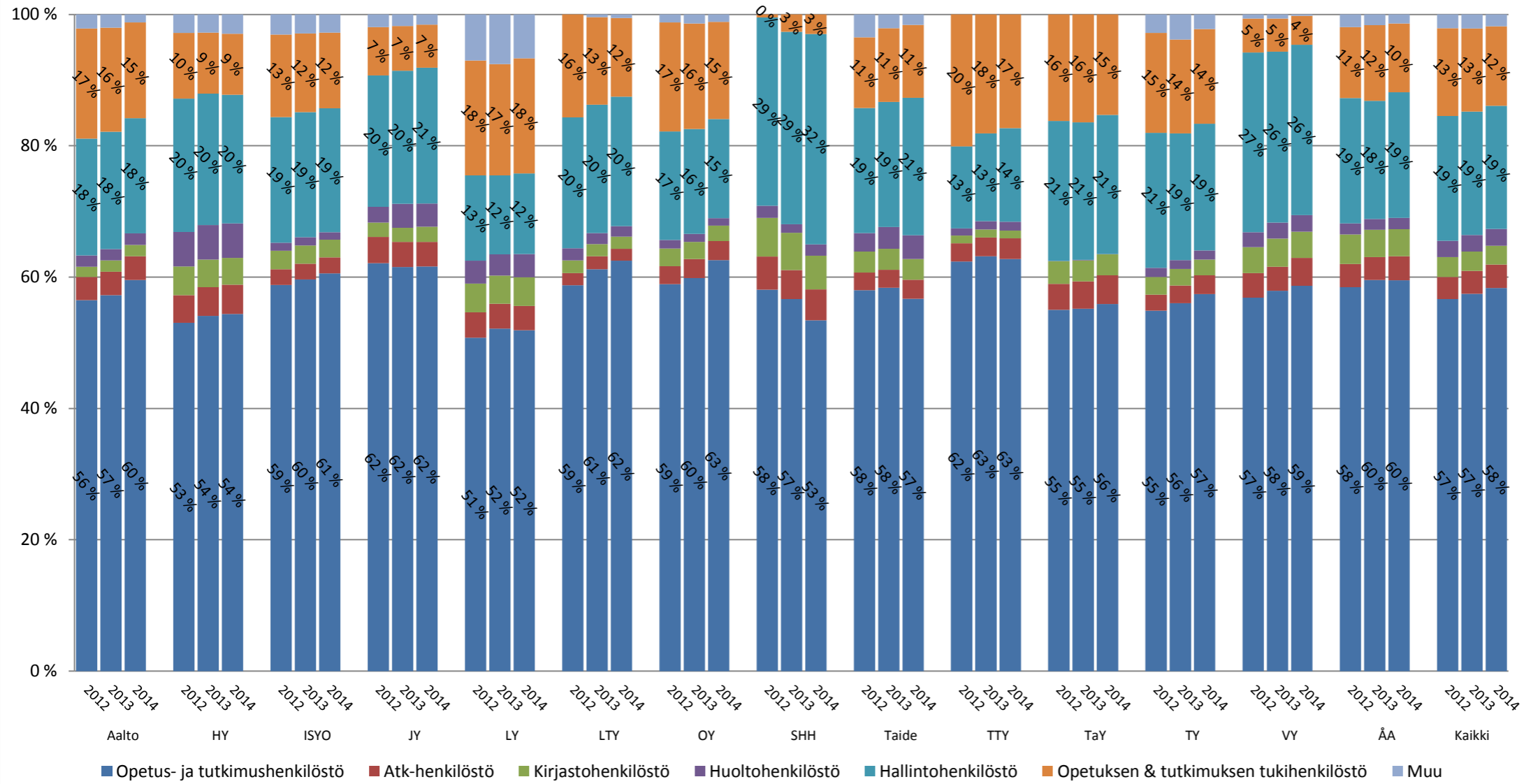
Kuvio 4:Yliopistojen maksuvalmius (quick ratio) 2012-2014



Kuvio 5: Yliopistojen omavaraisuusaste 2012-2014



Kuvio 6: Henkilökunnan rakenne 2012-2014 (pl. harjoittelukoulujen henkilöstö)



Taulukko 3: Yliopistojen voitot ja tappiot taseessa

	2012		2013		2014	
	Edellisten tilikausien voitto (tappio)	Tilikauden voitto (tappio)	Edellisten tilikausien voitto (tappio)	Tilikauden voitto (tappio)	Edellisten tilikausien voitto (tappio)	Tilikauden voitto (tappio)
Yliopisto						
Aalto yliopisto	51 292 547	29 246 904	80 539 451	32 849 857	114 059 194	32 663 242
Helsingin yliopisto	9 648 432	13 849 646	23 498 078	29 389 174	52 887 252	34 902 421
Itä-Suomen yliopisto	14 806 034	5 670 929	18 845 318	2 654 644	19 521 961	2 999 070
Jyväskylän yliopisto	19 349 858	7 159 588	25 370 697	5 707 608	28 891 647	3 403 613
Lapin yliopisto	5 967 694	3 393 003	9 360 697	1 931 245	10 926 756	1 955 145
Lappeenrantaan yliopisto	6 184 835	1 692 491	7 877 325	1 677 500	9 554 825	996 307
Oulun yliopisto	11 232 250	11 717 365	22 639 488	4 777 134	26 897 977	3 681 800
Svenska handelshögskolan i Åbo	546 207	2 980 857	3 527 064	2 657 628	6 184 692	2 539 690
Taideyliopisto	2 895 586	-2 160 478	1 368 400	4 934 397	6 302 797	-1 265 008
Tampereen teknillinen yliopisto	14 227 192	9 143 079	20 645 180	13 033 651	30 678 830	5 952 780
Tampereen yliopisto	5 819 966	8 386 759	15 142 746	11 478 525	26 621 271	6 335 922
Turun yliopisto	9 583 846	9 294 529	18 878 376	7 347 677	26 226 053	-645 407
Vaasan yliopisto	1 181 014	-246 364	1 097 106	-219 531	877 575	383 136
Åbo Akademi	2 305 792	1 133 183	3 438 976	270 827	3 708 591	-1 518 465
Kaikki yhteensä	160 712 181	95 590 562	252 228 902	118 490 336	363 339 421	92 384 246