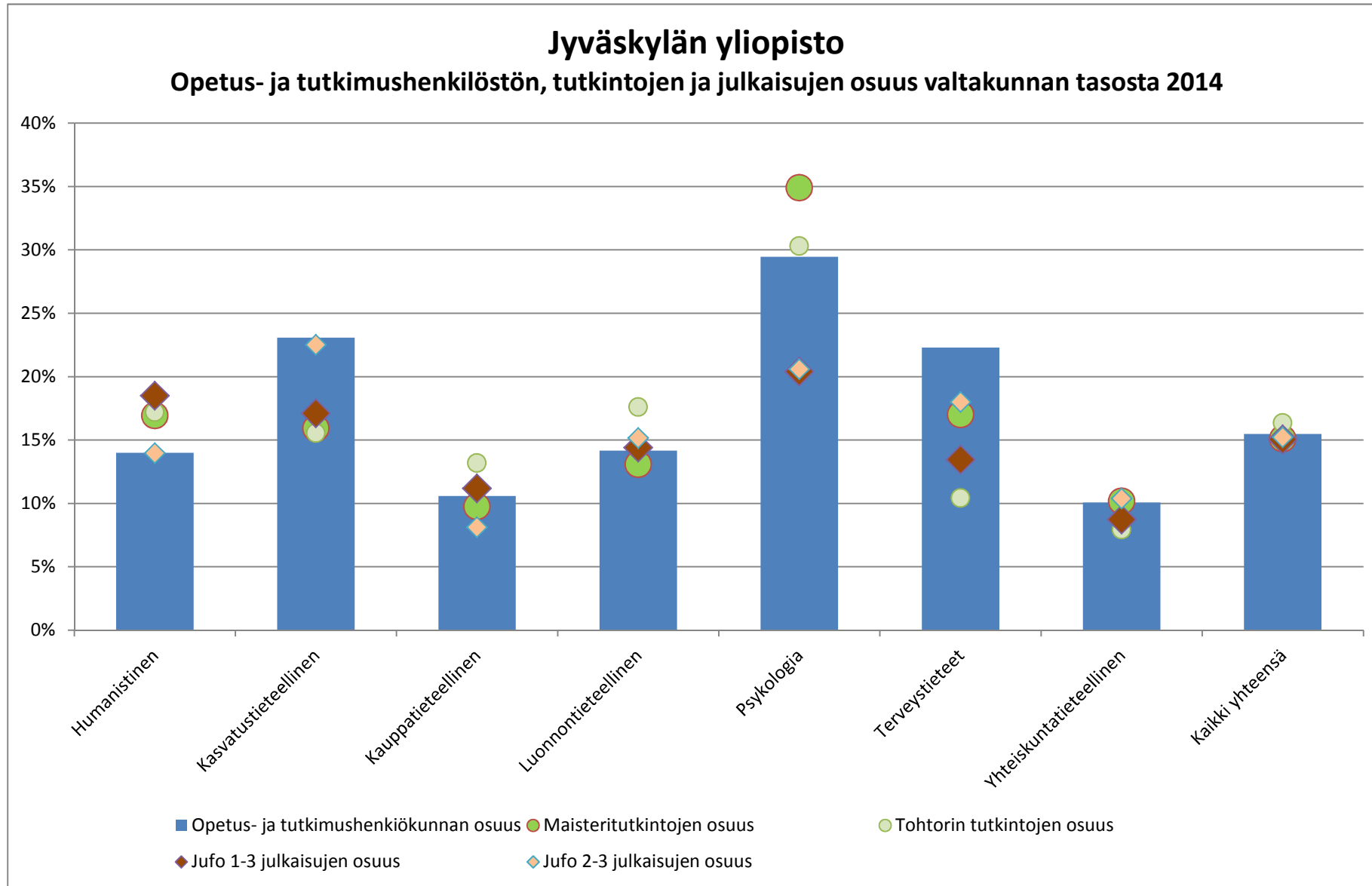


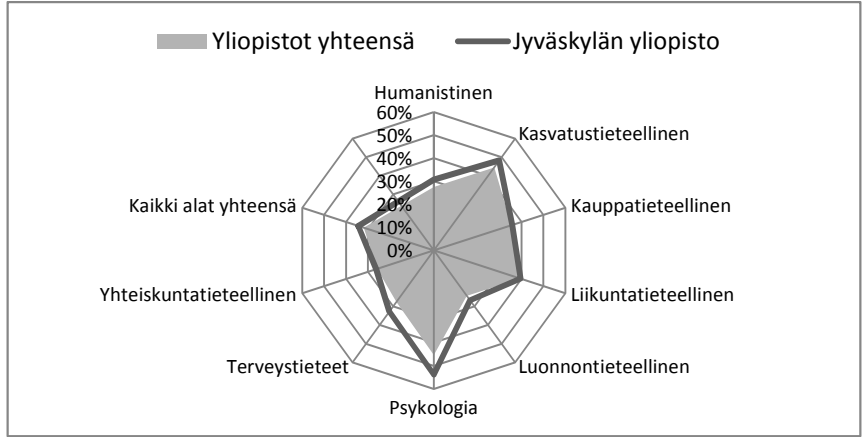
Jyväskylän yliopiston määrälliset tavoitteet kaudelle 2013-2016

	Toteutuma			Keskiarvo 2012-2014	OPM/sov. 2013-2016	Tavoitteen tot.-% 2014		Tot. muutos-% 2013-	
	2012	2013	2014			YO	Valtak.	YO	Valtak.
Ylemmät korkeakoulututkinnot									
Humanistinen koulutus	337	317	340	331	320	106 %	108 %	7 %	2 %
Kasvatustieteellinen koulutus	255	272	248	258	290	86 %	89 %	-9 %	3 %
Liikuntatieteellinen koulutus	121	144	147	137	135	109 %	109 %	2 %	2 %
Yhteiskuntatieteellinen koulutus	139	129	164	144	110	149 %	120 %	27 %	11 %
Psykologian koulutus	70	81	81	77	70	116 %	108 %	0 %	-4 %
Terveystieteiden koulutus	63	75	67	68	55	122 %	113 %	-11 %	8 %
Kauppatieteellinen koulutus	180	232	216	209	215	100 %	104 %	-7 %	0 %
Luonnontieteellinen koulutus	206	237	189	211	280	68 %	79 %	-20 %	-6 %
Yhteensä	1 371	1 487	1 452	1 437	1 475	98 %	99 %	-2 %	3 %
Tohtorin tutkinnot									
	168	160	158	162	138	114 %	114 %	-1 %	8 %
Alemmat korkeakoulututkinnot									
	1 193	1 187	1 213	1 198	1 300	93 %	95 %	2 %	4 %
Ulkomaalaisten tutkinto-opiskelijoiden määrä									
	623	651	685	653	650	105 %	118 %	5 %	3 %
Suomesta lähteneiden tai Suomeen saapuneiden vaihto-opiskelijoiden määrä (vaihdon kesto yli 3 kk)									
	902	837	912	884	950	96 %	92 %	9 %	2 %



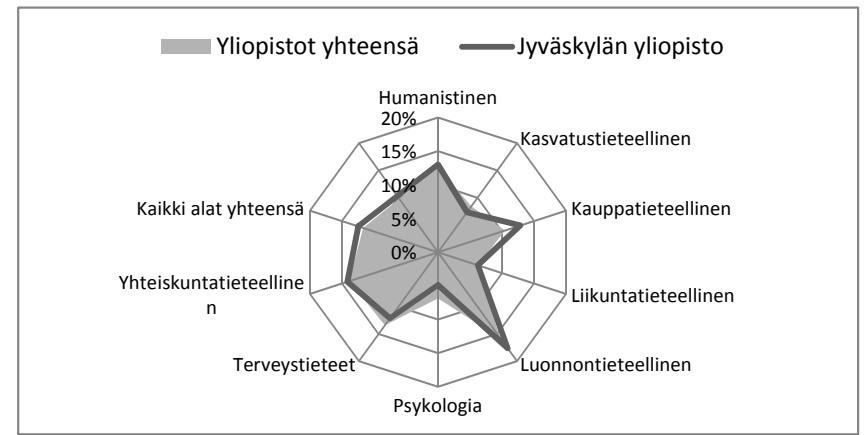
Vähintään 55 opintopistettä suorittaneiden osuus

Koulutusala	Jyväskylän yliopisto	Yliopistot yhteensä
Humanistinen	30,7 %	27,5 %
Kasvatustieteellinen	48,3 %	44,6 %
Kauppätieteellinen	35,8 %	35,4 %
Liikuntatieteellinen	39,6 %	39,6 %
Luonnontieteellinen	26,7 %	24,4 %
Psykologia	53,9 %	45,3 %
Terveystieteet	32,7 %	27,6 %
Yhteiskuntatieteellinen	26,3 %	25,9 %
Kaikki alat yhteensä	34,5 %	31,9 %



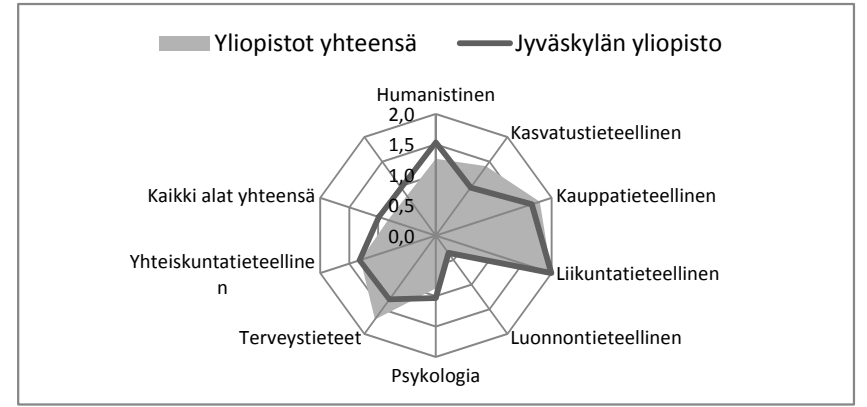
1-14 opintopistettä suorittaneiden osuus

Koulutusala	Jyväskylän yliopisto	Yliopistot yhteensä
Humanistinen	13,0 %	12,6 %
Kasvatustieteellinen	7,3 %	8,4 %
Kauppätieteellinen	12,9 %	10,5 %
Liikuntatieteellinen	6,3 %	6,3 %
Luonnontieteellinen	17,6 %	15,7 %
Psykologia	4,9 %	6,9 %
Terveystieteet	12,1 %	13,4 %
Yhteiskuntatieteellinen	14,2 %	13,8 %
Kaikki alat yhteensä	12,4 %	11,7 %



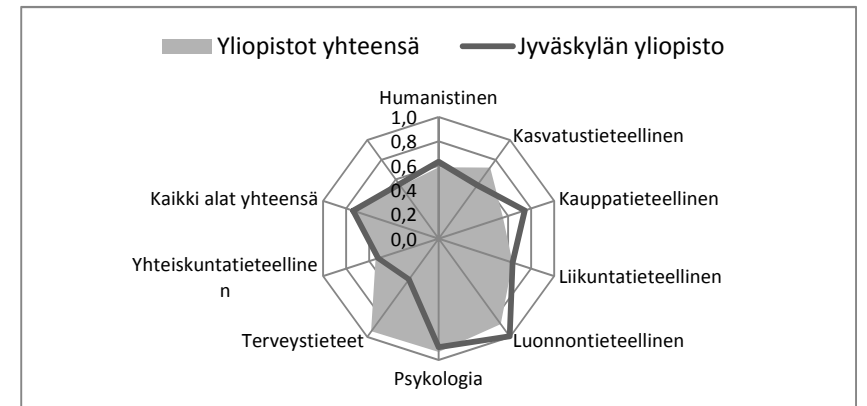
Ylemmät tutkinnot / opetus- ja tutkimushenkilökunta

Koulutusala	Jyväskylän yliopisto	Yliopistot yhteensä
Humanistinen	1,53	1,26
Kasvatustieteellinen	0,97	1,41
Kauppätieteellinen	1,66	1,80
Liikuntatieteellinen	2,00	2,00
Luonnontieteellinen	0,35	0,38
Psykologia	1,03	0,87
Terveystieteet	1,30	1,71
Yhteiskuntatieteellinen	1,32	1,31
Kaikki alat yhteensä	0,99	0,83



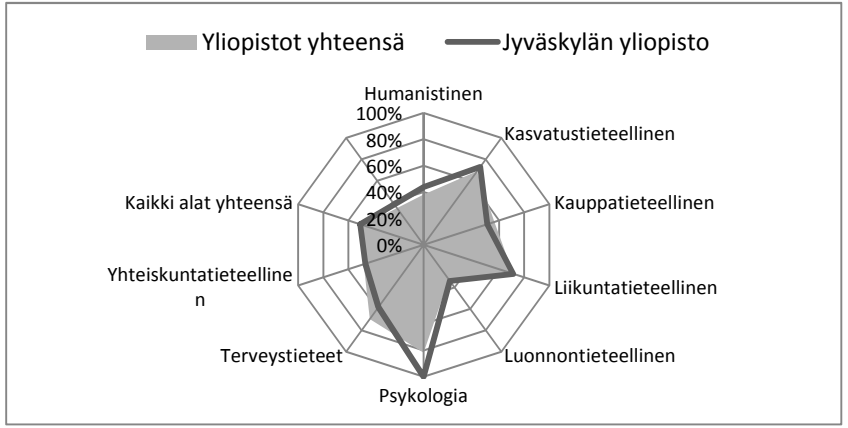
Tohtorin tutkinnot / IV porras henkilötyövuodet

Koulutusala	Jyväskylän yliopisto	Yliopistot yhteensä
Humanistinen	0,63	0,59
Kasvatustieteellinen	0,54	0,72
Kauppätieteellinen	0,75	0,56
Liikuntatieteellinen	0,64	0,64
Luonnontieteellinen	1,00	0,87
Psykologia	0,89	0,93
Terveystieteet	0,42	0,94
Yhteiskuntatieteellinen	0,52	0,54
Kaikki alat yhteensä	0,74	0,75



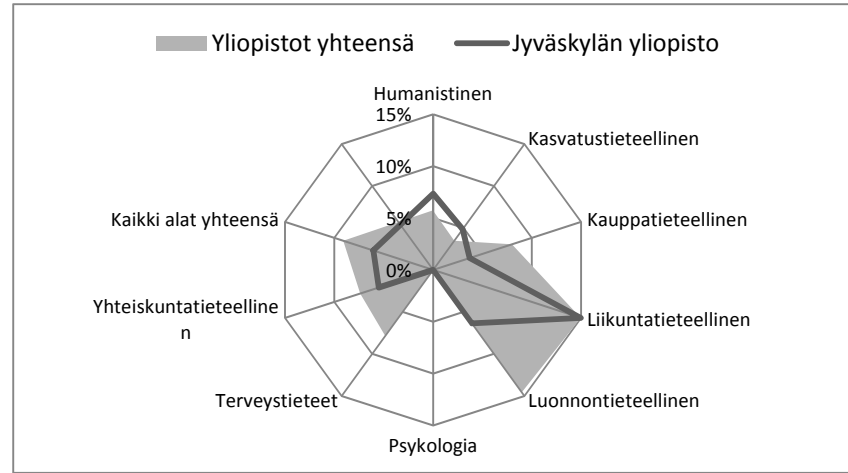
7 vuoden läpäisy

Koulutusala	Jyväskylän yliopisto	Yliopistot yhteensä
Humanistinen	43,7 %	38,2 %
Kasvatustieteellinen	72,8 %	69,0 %
Kauppätieteellinen	50,6 %	56,4 %
Liikuntatieteellinen	71,4 %	71,4 %
Luonnontieteellinen	33,8 %	32,4 %
Psykologia	100,0 %	81,8 %
Terveystieteet	58,3 %	69,5 %
Yhteiskuntatieteellinen	46,6 %	47,8 %
Kaikki alat yhteensä	50,7 %	48,2 %



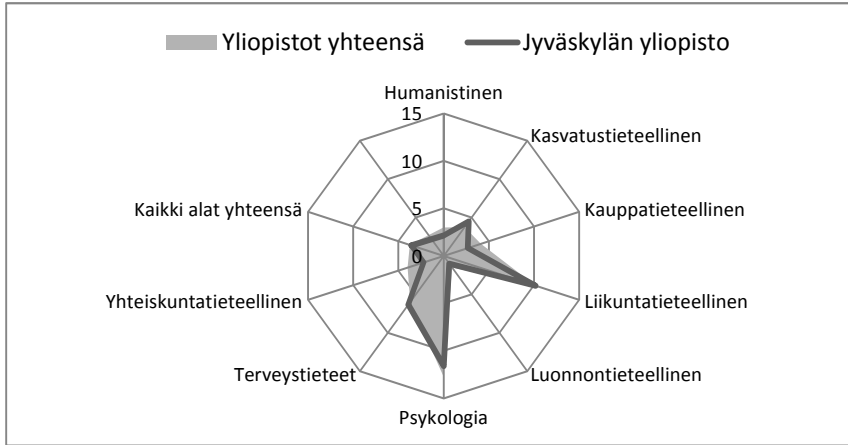
Ulkomaalaisten suorittamien ylempien kktutkintojen osuus

Koulutusala	Jyväskylän yliopisto	Yliopistot yhteensä
Humanistinen	7,4 %	5,7 %
Kasvatustieteellinen	4,8 %	3,5 %
Kauppätieteellinen	3,7 %	8,0 %
Liikuntatieteellinen	15,0 %	15,0 %
Luonnontieteellinen	6,3 %	14,6 %
Psykologia	0,0 %	0,0 %
Terveystieteet	0,0 %	7,9 %
Yhteiskuntatieteellinen	5,5 %	7,4 %
Kaikki alat yhteensä	6,1 %	9,1 %



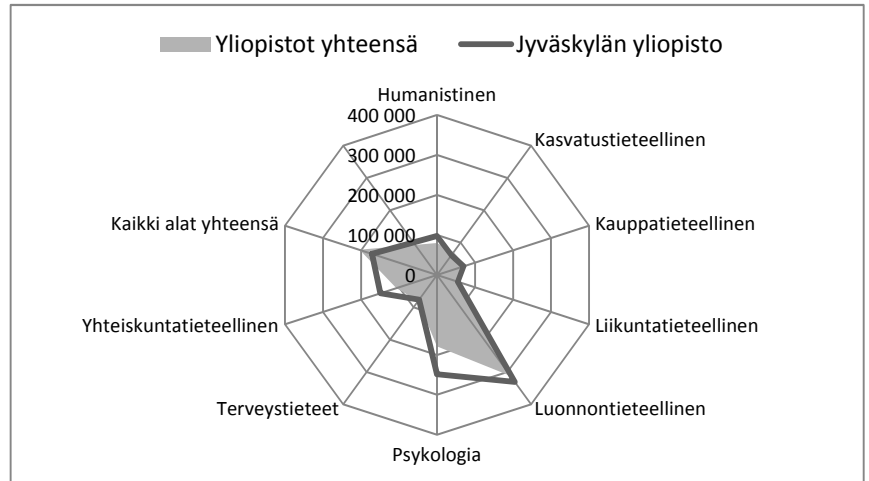
Hakijoiden suhde paikan vastaanottaneisiin

Koulutusala	Jyväskylän yliopisto	Yliopistot yhteensä
Humanistinen	2,1	3,0
Kasvatustieteellinen	4,5	3,7
Kauppätieteellinen	2,7	4,1
Liikuntatieteellinen	10,2	10,2
Luonnontieteellinen	1,0	1,5
Psykologia	11,6	12,7
Terveystieteet	6,4	6,0
Yhteiskuntatieteellinen	2,2	4,0
Kaikki alat yhteensä	3,6	3,7



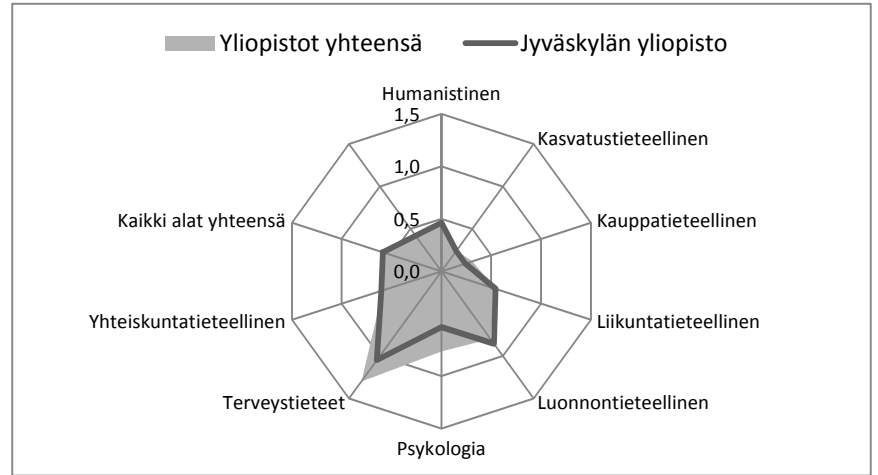
Kilpailtu tutkimusrahoitus / IV porras henkilötyövuodet

Koulutusala	Jyväskylän yliopisto	Yliopistot yhteensä
Humanistinen	97 266 €	80 300 €
Kasvatustieteellinen	61 166 €	70 976 €
Kauppätieteellinen	69 592 €	74 035 €
Liikuntatieteellinen	54 816 €	54 816 €
Luonnontieteellinen	331 093 €	312 181 €
Psykologia	248 168 €	178 845 €
Terveystieteet	76 221 €	79 947 €
Yhteiskuntatieteellinen	149 338 €	106 753 €
Kaikki alat yhteensä	170 940 €	203 786 €



Julkaisut (jufo tasot 2-3) / opetus- ja tutkimushenkilökunta

Koulutusala	Jyväskylän yliopisto	Yliopistot yhteensä
Humanistinen	0,46	0,46
Kasvatustieteellinen	0,24	0,24
Kauppätieteellinen	0,24	0,31
Liikuntatieteellinen	0,54	0,54
Luonnontieteellinen	0,85	0,80
Psykologia	0,53	0,76
Terveystieteet	1,05	1,30
Yhteiskuntatieteellinen	0,60	0,59
Kaikki alat yhteensä	0,59	0,59



KV-yhteisujulkaisujen osuus (jufo 1-3 julkaisut)

Koulutusala	Jyväskylän yliopisto	Yliopistot yhteensä
Humanistinen	13 %	13 %
Kasvatustieteellinen	21 %	21 %
Kauppätieteellinen	29 %	40 %
Liikuntatieteellinen	52 %	52 %
Luonnontieteellinen	64 %	60 %
Psykologia	41 %	44 %
Terveystieteet	52 %	41 %
Yhteiskuntatieteellinen	15 %	19 %
Kaikki alat yhteensä	42 %	45 %

