

Opetus- ja kulttuuriministeriön asemointitilastot 2016 yliopistoille

Katsaus talouteen ja henkilöstöön

Sisällys:

Kuvio 1a: Tilikauden tuloksen osuus kokonaistuotoista

Kuvio 1b: Tilikauden tuloksen osuus kokonaistuotoista ilman avustus- ja sijoitustuottoja

Kuvio 2: Varsinaisen toiminnan tuottojen (ei sisällä OKM:n budjettirahoitusta) osuus kokonaistuotoista

Taulukko 1: Yliopistojen rahoitus

Taulukko 2: Yliopistojen varsinaisen toiminnan kulut

Kuvio 3: Henkilöstö- ja tilakulujen osuus kokonaiskuluista

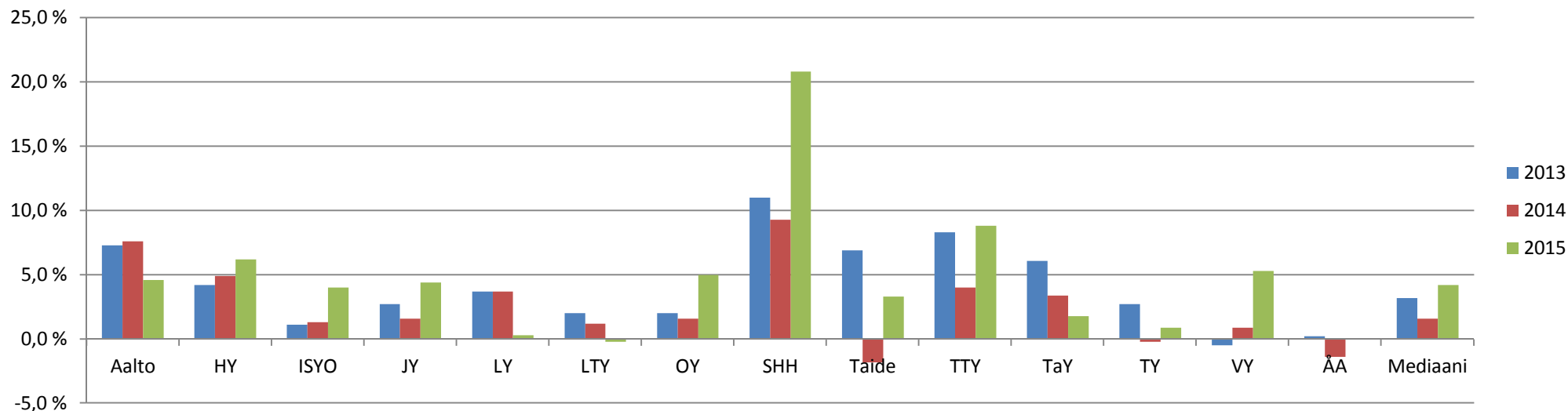
Kuvio 4: Yliopistojen maksuvalmius (quick ratio)

Kuvio 5: Yliopistojen omavaraisuusaste

Kuvio 6: Henkilökunnan rakenne 2013–2015 (pl. harjoittelukoulujen henkilöstö)

Taulukko 3: Yliopiston voitot ja tappiot taseessa

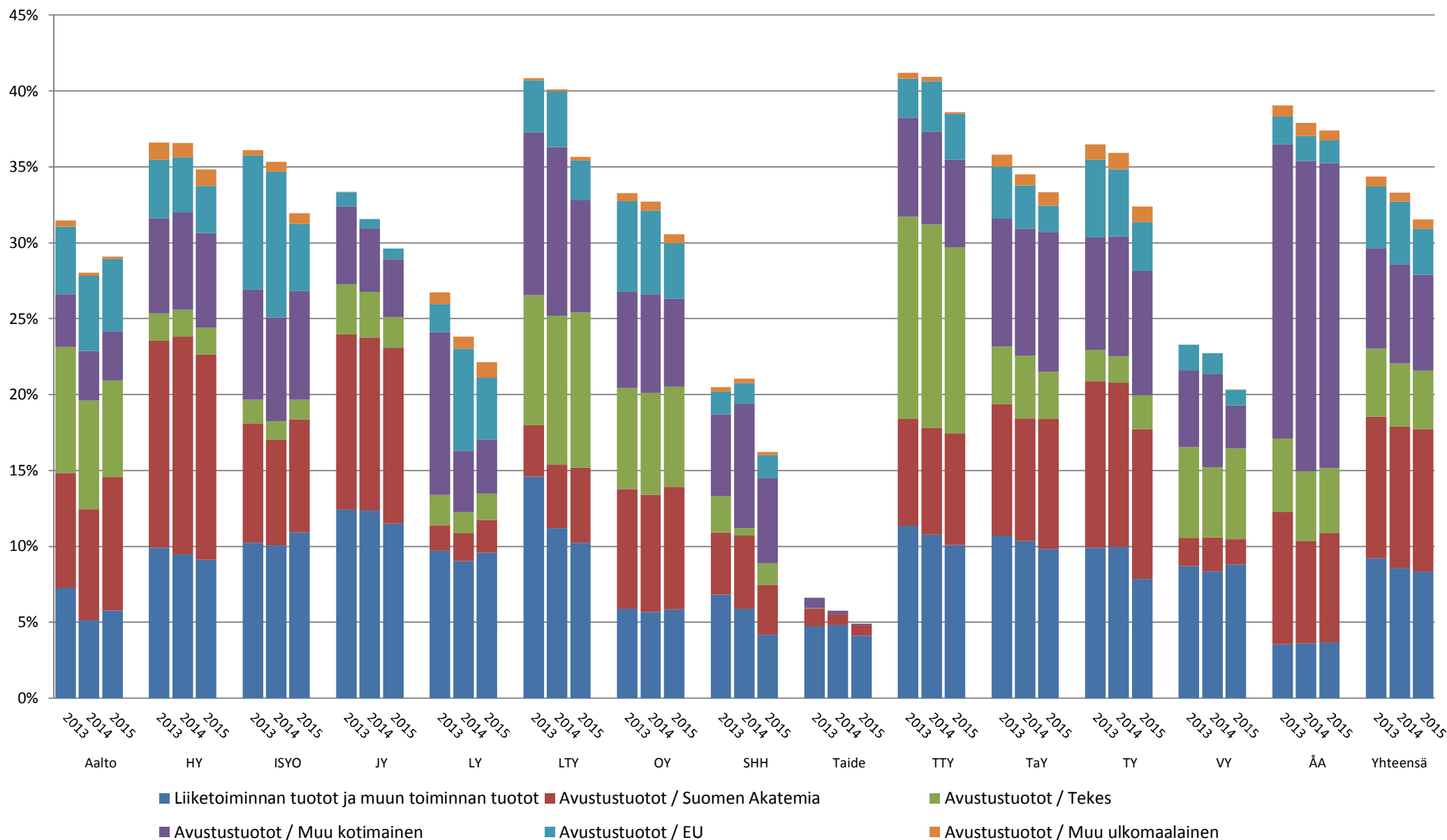
Kuvio 1a: Tilikauden tuloksen osuus kokonaistuotoista 2013-2015



Kuvio 1b: Tilikauden tuloksen osuus kokonaistuotoista ilman avustus- ja sijoitustuottoja 2013-2015



Kuvio 2: Varsinaisen toiminnan tuottojen (ei sisällä OKM:n budjettirahoitusta) osuus kokonaistuotoista 2013-2015



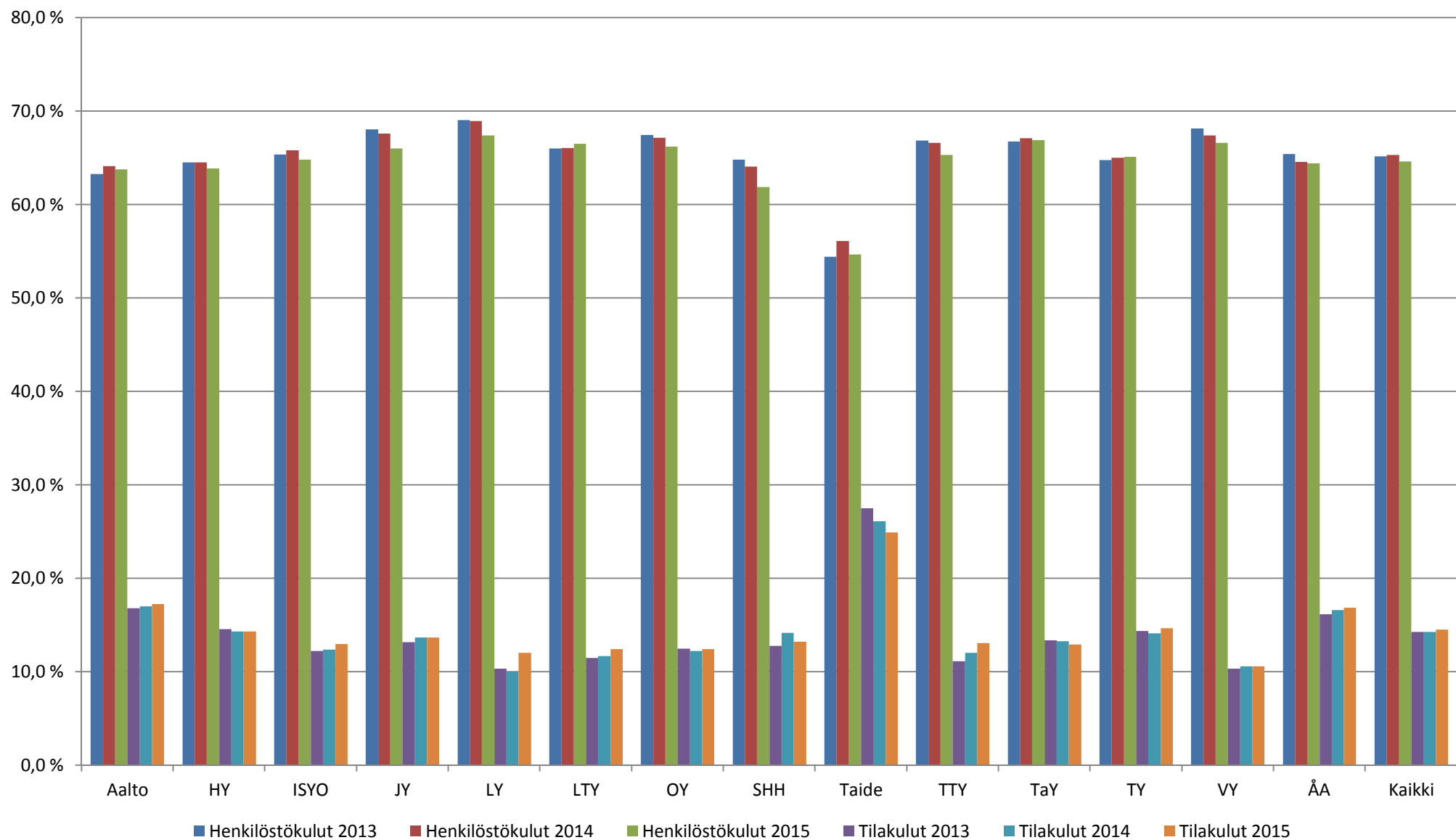
Taulukko 1: Yliopistojen rahoitus 2013-2015

	Valtion suora					Sijoitus- ja varainkeruun tuotot					Varsinaisen toiminnan tuotot				
	2013	2014	2015	Muutos 2013- 2014	Muutos 2014- 2015	2013	2014	2015	Muutos 2013- 2014	Muutos 2014- 2015	2013	2014	2015	Muutos 2013- 2014	Muutos 2014-2015
Aalto	274 502 000	266 403 000	254 417 000	-3,0 %	-4,5 %	35 142 177	43 784 160	30 873 669	24,6 %	-29,5 %	142 234 574	120 896 697	117 092 183	-15,0 %	-3,1 %
HY	401 482 070	409 396 706	422 451 894	2,0 %	3,2 %	11 055 307	13 827 929	32 593 932	25,1 %	135,7 %	255 330 412	261 334 988	260 159 891	2,4 %	-0,4 %
ISYO	141 460 332	141 927 668	147 392 016	0,3 %	3,9 %	4 750 070	6 094 050	7 321 589	28,3 %	20,1 %	83 500 998	81 953 315	73 699 268	-1,9 %	-10,1 %
JY	139 205 000	140 528 000	145 151 000	1,0 %	3,3 %	4 189 859	4 957 982	9 326 016	18,3 %	88,1 %	71 744 229	67 112 723	65 102 777	-6,5 %	-3,0 %
LY	36 859 000	38 131 329	38 055 400	3,5 %	-0,2 %	1 504 538	2 112 269	1 997 261	40,4 %	-5,4 %	14 018 378	12 583 771	11 390 932	-10,2 %	-9,5 %
LTY	48 409 000	48 459 000	48 899 000	0,1 %	0,9 %	1 886 493	2 937 691	3 632 281	55,7 %	23,6 %	34 752 834	34 457 723	29 132 892	-0,8 %	-15,5 %
OY	147 263 000	146 741 000	149 538 941	-0,4 %	1,9 %	9 667 188	8 086 070	14 484 072	-16,4 %	79,1 %	78 252 791	75 306 811	72 251 259	-3,8 %	-4,1 %
SHH	16 617 000	17 285 000	18 344 008	4,0 %	6,1 %	4 248 358	4 381 654	5 796 793	3,1 %	32,3 %	5 385 251	5 778 592	4 679 415	7,3 %	-19,0 %
Taide	64 622 992	63 785 750	68 737 000	-1,3 %	7,8 %	2 269 706	891 125	6 744 638	-60,7 %	656,9 %	4 745 289	3 969 362	3 909 851	-16,4 %	-1,5 %
TTY	81 997 000	82 472 000	79 642 000	0,6 %	-3,4 %	10 614 579	5 137 731	15 589 727	-51,6 %	203,4 %	64 899 137	60 748 098	59 887 642	-6,4 %	-1,4 %
TaY	114 083 868	116 106 022	115 300 127	1,8 %	-0,7 %	6 283 236	4 263 210	3 281 491	-32,1 %	-23,0 %	67 211 190	63 624 787	60 112 200	-5,3 %	-5,5 %
TY	167 843 000	168 715 000	173 905 000	0,5 %	3,1 %	6 120 907	6 428 352	10 901 143	5,0 %	69,6 %	99 981 690	98 222 446	88 641 835	-1,8 %	-9,8 %
VY	28 198 000	28 939 000	30 086 000	2,6 %	4,0 %	2 524 175	3 313 542	5 072 585	31,3 %	53,1 %	9 327 545	9 486 641	8 974 646	1,7 %	-5,4 %
ÅA	63 521 000	62 780 009	64 186 422	-1,2 %	2,2 %	2 954 636	2 763 876	4 186 218	-6,5 %	51,5 %	42 614 165	40 000 535	40 856 440	-6,1 %	2,1 %
Yhteensä	1 726 063 262	1 731 669 484	1 756 105 808	0,3 %	1,4 %	103 211 229	108 979 641	151 801 415	5,6 %	39,3 %	973 998 483	935 476 489	895 891 231	-4,0 %	-4,2 %

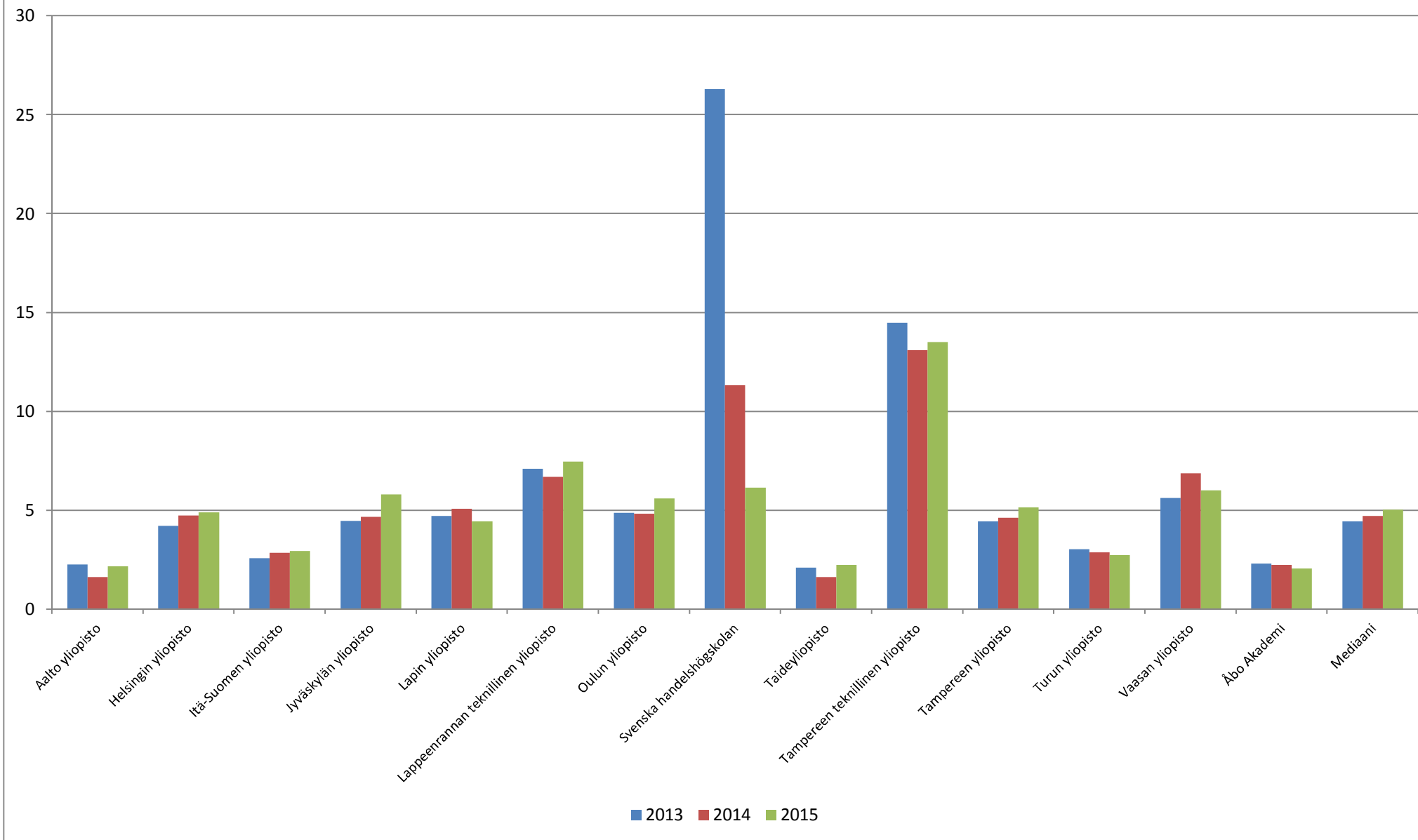
Taulukko 2: Yliopistojen varsinaisen toiminnan kulut 2013-2015

	Henkilöstökulut					Tilakulut					Muut kuin henkilöstö- ja tilakulut				
	2013	2014	2015	Muutos 2013- 2014	Muutos 2014- 2015	2013	2014	2015	Muutos 2013-2014	Muutos 2014-2015	2013	2014	2015	Muutos 2013-2014	Muutos 2014-2015
Aalto	266 052 092	256 581 958	245 233 220	-3,6 %	-4,4 %	70 613 668	68 091 681	66 294 416	-3,6 %	-2,6 %	83 735 281	75 208 893	73 049 721	-10,2 %	-2,9 %
HY	430 915 528	437 314 694	440 540 568	1,5 %	0,7 %	97 220 056	96 951 608	98 680 556	-0,3 %	1,8 %	139 785 907	143 090 338	150 436 790	2,4 %	5,1 %
ISYO	149 367 572	149 924 954	142 601 121	0,4 %	-4,9 %	27 888 351	28 135 229	28 519 452	0,9 %	1,4 %	51 123 381	49 612 281	48 786 473	-3,0 %	-1,7 %
JY	142 592 086	140 670 448	138 094 903	-1,3 %	-1,8 %	27 641 517	28 408 100	28 584 824	2,8 %	0,6 %	39 221 734	38 917 797	42 510 039	-0,8 %	9,2 %
LY	34 831 995	35 087 724	34 509 688	0,7 %	-1,6 %	5 216 122	5 070 613	6 164 332	-2,8 %	21,6 %	10 383 686	10 703 011	10 503 282	3,1 %	-1,9 %
LTY	55 028 507	56 055 305	53 327 750	1,9 %	-4,9 %	9 582 328	9 930 801	9 942 476	3,6 %	0,1 %	18 744 931	18 844 992	16 858 484	0,5 %	-10,5 %
OY	155 135 775	151 866 397	146 919 016	-2,1 %	-3,3 %	28 663 680	27 703 803	27 599 917	-3,3 %	-0,4 %	46 094 351	46 496 779	47 287 210	0,9 %	1,7 %
SHH	15 303 550	16 036 076	15 532 425	4,8 %	-3,1 %	3 011 892	3 543 930	3 315 882	17,7 %	-6,4 %	5 295 346	5 450 300	6 251 150	2,9 %	14,7 %
Taide	36 527 204	39 239 421	41 985 283	7,4 %	7,0 %	18 466 172	18 272 905	19 125 321	-1,0 %	4,7 %	12 105 672	12 388 015	15 639 141	2,3 %	26,2 %
TTY	96 573 713	94 898 972	92 193 615	-1,7 %	-2,9 %	16 068 496	17 127 356	18 486 401	6,6 %	7,9 %	31 746 267	30 374 112	30 418 508	-4,3 %	0,1 %
TaY	117 205 216	119 391 144	117 870 365	1,9 %	-1,3 %	23 449 980	23 609 222	22 799 757	0,7 %	-3,4 %	34 902 968	34 842 788	35 454 502	-0,2 %	1,8 %
TY	172 528 455	177 551 127	174 319 974	2,9 %	-1,8 %	38 203 002	38 514 018	39 188 462	0,8 %	1,8 %	55 477 354	56 976 151	54 066 392	2,7 %	-5,1 %
VY	27 339 399	27 178 872	27 644 050	-0,6 %	1,7 %	4 152 842	4 260 820	4 385 783	2,6 %	2,9 %	8 622 361	8 873 295	9 453 732	2,9 %	6,5 %
ÅA	71 198 601	69 032 088	69 430 608	-3,0 %	0,6 %	17 612 047	17 755 688	18 154 715	0,8 %	2,2 %	20 003 997	20 073 160	20 198 753	0,3 %	0,6 %
Yhteensä	1 770 599 693	1 770 829 180	1 740 202 586	0,0 %	-1,7 %	387 790 153	387 375 774	391 242 294	-0,1 %	1,0 %	557 243 236	551 851 912	560 914 177	-1,0 %	1,6 %

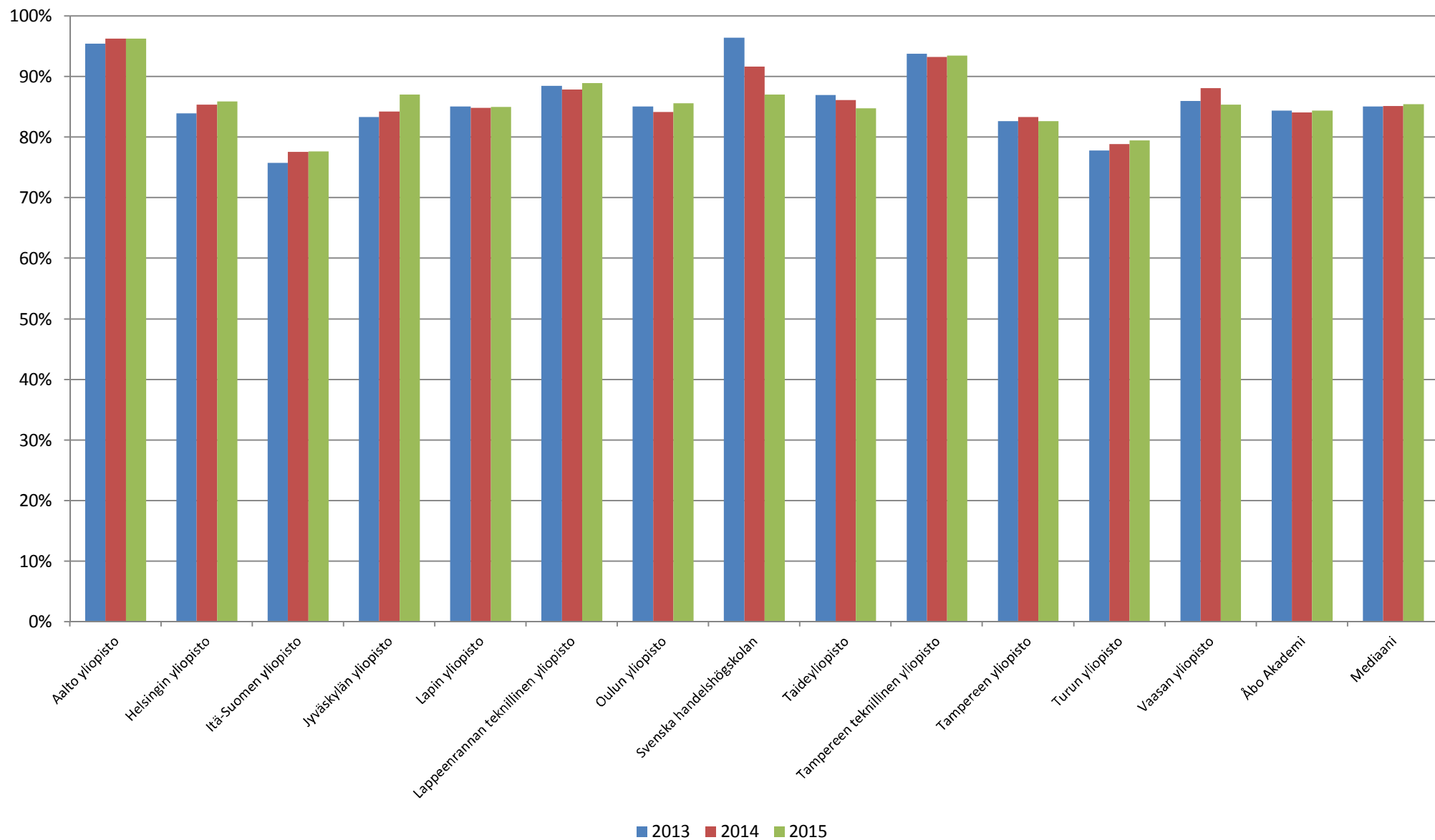
Kuvio 3: Henkilöstö- ja tilakulujen osuus kokonaiskuluista 2013-2015



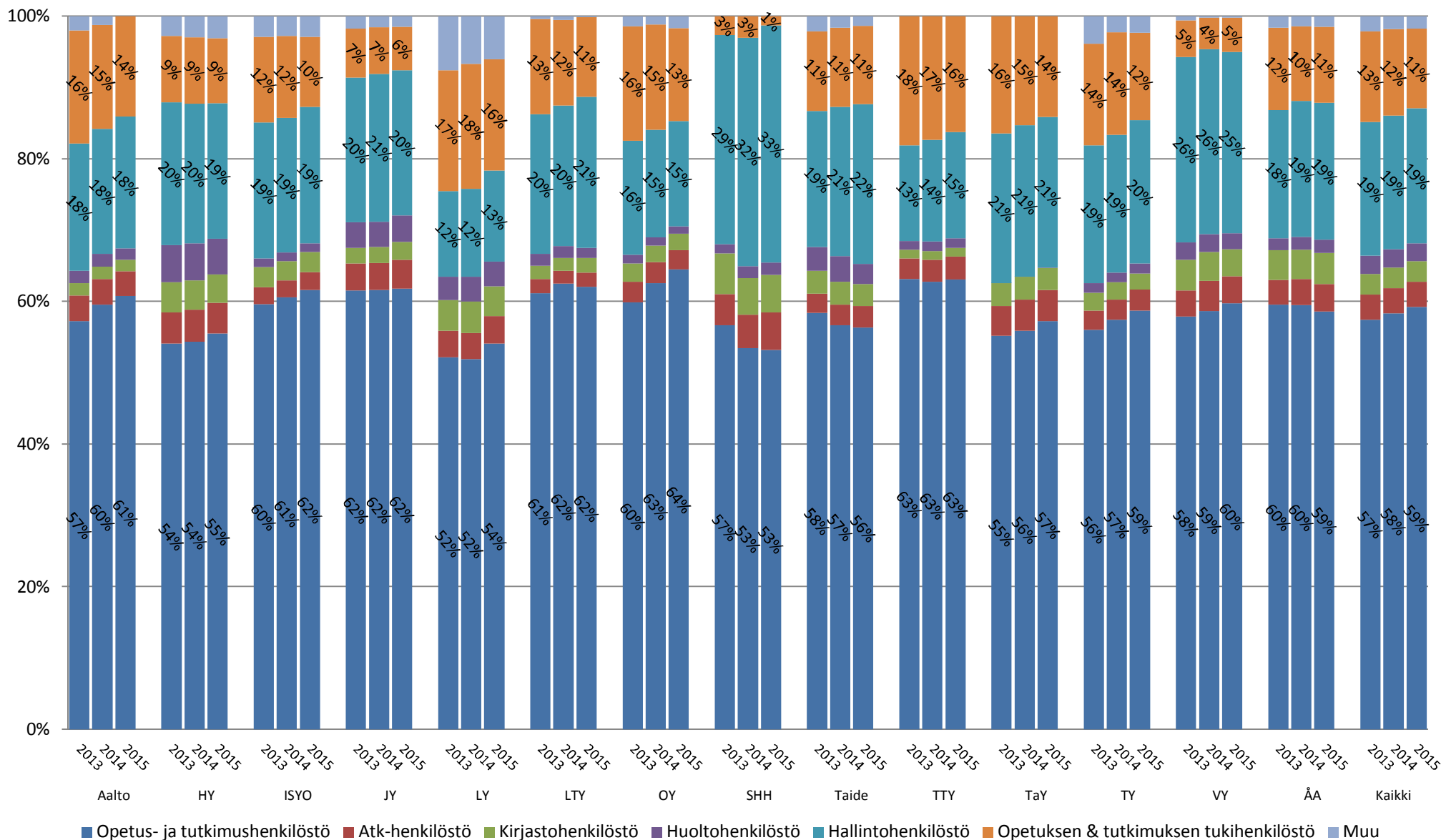
Kuvio 4: Yliopistojen maksuvalmius (quick ratio) 2013-2015



Kuvio 5: Yliopistojen omavaraisuusaste 2013-2015



Kuvio 6: Henkilökunnan rakenne 2013-2015 (pl. harjoittelukoulujen henkilöstö)



Yliopistojen voitot ja tappiot taseessa

	2013		2014		2015	
	Edellisten tilikausien voitto (tappio)	Tilikauden voitto (tappio)	Edellisten tilikausien voitto (tappio)	Tilikauden voitto (tappio)	Edellisten tilikausien voitto (tappio)	Tilikauden voitto (tappio)
Yliopisto						
Aalto yliopisto	80 539 451	32 849 857	114 059 194	32 663 242	146 722 436	18 437 317
Helsingin yliopisto	23 498 078	29 389 174	52 887 252	34 902 421	87 789 673	46 294 508
Itä-Suomen yliopisto	18 845 318	2 654 644	19 521 961	2 999 070	21 616 031	9 295 239
Jyväskylän yliopisto	25 370 697	5 707 608	28 891 647	3 403 613	34 559 660	9 676 170
Lapin yliopisto	9 360 697	1 931 245	10 926 756	1 955 145	12 867 599	158 100
Lappeenrannan teknillinen yliopisto	7 877 325	1 677 500	9 554 825	996 307	10 551 133	-159 979
Oulun yliopisto	22 795 388	4 777 134	26 897 977	3 681 800	30 331 422	11 871 875
Svenska handelshögskolan	3 527 064	2 657 628	6 184 692	2 539 690	8 724 382	6 001 843
Taideyliopisto	1 368 400	4 934 397	6 302 797	-1 265 008	5 037 789	2 641 743
Tampereen teknillinen yliopisto	20 645 180	13 033 651	30 678 830	5 952 780	31 317 391	13 611 082
Tampereen yliopisto	15 142 746	11 478 525	26 621 271	6 335 922	32 957 193	3 197 604
Turun yliopisto	18 878 376	7 347 677	26 226 053	-645 407	25 580 646	2 338 646
Vaasan yliopisto	1 097 106	-219 531	877 575	383 136	1 260 711	2 332 180
Åbo Akademi	3 438 976	270 827	3 709 802	-1 519 676	2 191 337	28 681
Yhteensä	252 384 802	118 490 336	363 340 632	92 383 035	451 507 403	125 725 009