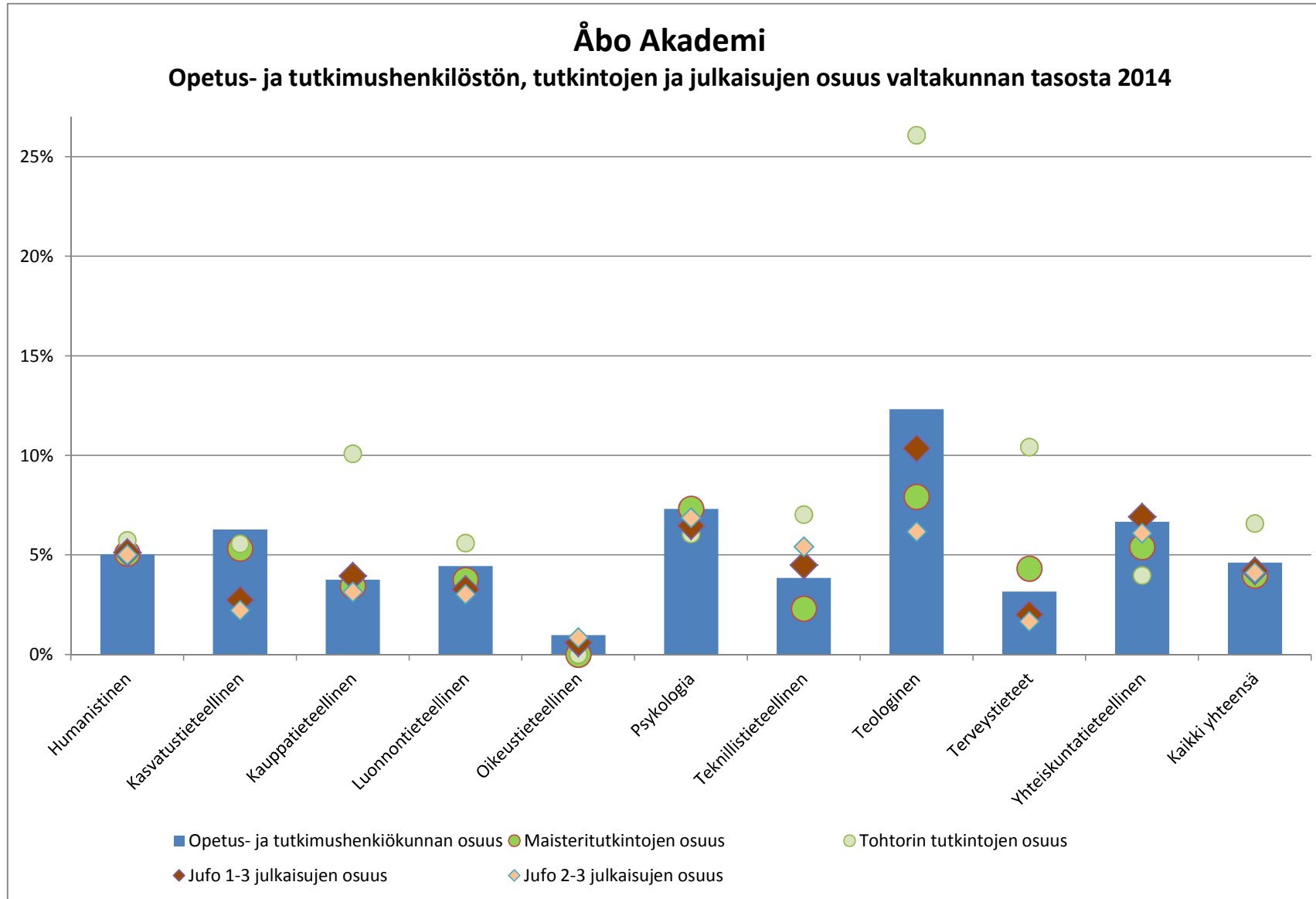


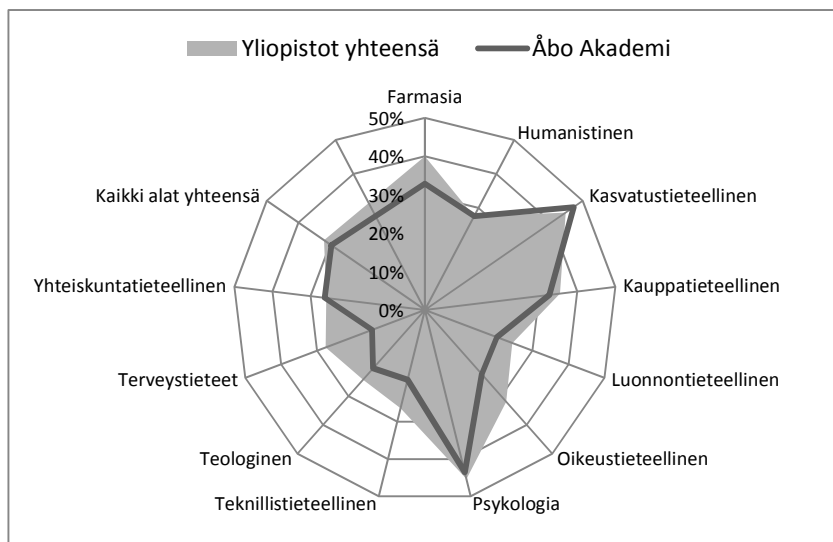
Åbo Akademin määrälliset tavoitteet kaudelle 2013-2016

	Toteutuma			Keskiarvo 2012-2014	OPM/sov. 2013-2016	Tavoitteen tot.-% 2014		Tot. muutos-% 2013-2014	
	2012	2013	2014			YO	Valtak.	YO	Valtak.
Ylemmät korkeakoulututkinnot									
Teologinen koulutus	18	12	19	16	18	106 %	105 %	58 %	4 %
Humanistinen koulutus	81	88	102	90	85	120 %	108 %	16 %	2 %
Kasvatustieteellinen koulutus	70	101	83	85	100	83 %	89 %	-18 %	3 %
Yhteiskuntatieteellinen koulutus	65	70	87	74	75	116 %	120 %	24 %	11 %
Psykologian koulutus	15	15	17	16	15	113 %	108 %	13 %	-4 %
Terveystieteiden koulutus	9	15	17	14	15	113 %	113 %	13 %	8 %
Kauppätieteellinen koulutus	58	81	76	72	80	95 %	104 %	-6 %	0 %
Luonnontieteellinen koulutus	47	47	54	49	80	68 %	79 %	15 %	-6 %
Teknillistieteellinen koulutus	52	37	62	50	70	89 %	93 %	68 %	6 %
Yhteensä	415	466	517	466	538	96 %	99 %	11 %	3 %
Tohtorin tutkinnot	72	79	95	82	66	144 %	114 %	20 %	8 %
Alemmat korkeakoulututkinnot	446	485	507	479	610	83 %	95 %	5 %	4 %
Ulkomaalaisten tutkinto-opiskelijoiden määrä	581	550	566	566	450	126 %	118 %	3 %	3 %
Suomesta lähteneiden tai Suomeen saapuneiden vaihto-opiskelijoiden määrä (vaihdon kesto yli 3 kk)	380	414	431	408	450	96 %	92 %	4 %	2 %



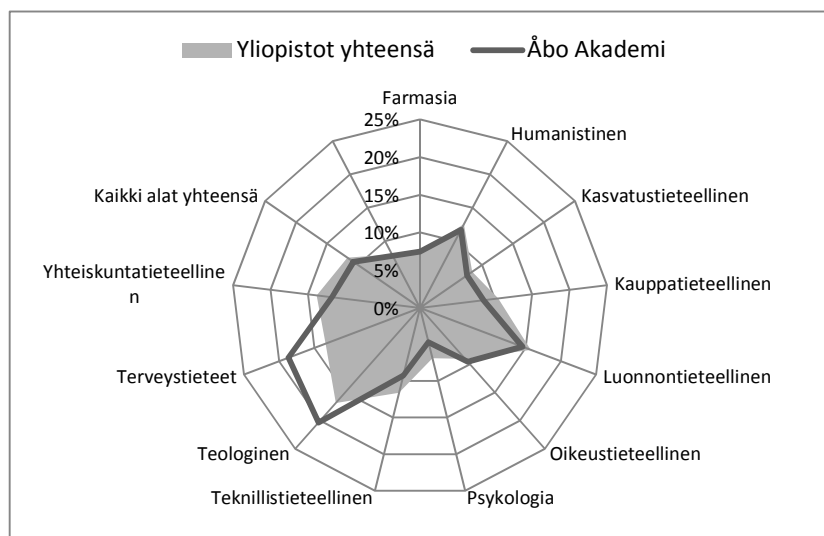
Vähintään 55 opintopistettä suorittaneiden osuus

Koulutusala	Åbo Akademi	Yliopistot yhteensä
Farmasia	32,8 %	40,0 %
Humanistinen	27,6 %	27,5 %
Kasvatustieteellinen	47,1 %	44,6 %
Kauppätieteellinen	32,7 %	35,4 %
Luonnontieteellinen	20,1 %	24,4 %
Oikeustieteellinen	22,3 %	32,0 %
Psykologia	43,5 %	45,3 %
Teknillistieteellinen	18,7 %	26,4 %
Teologinen	20,3 %	24,3 %
Terveystieteet	14,7 %	27,6 %
Yhteiskuntatieteellinen	26,3 %	25,9 %
Kaikki alat yhteensä	29,6 %	31,9 %



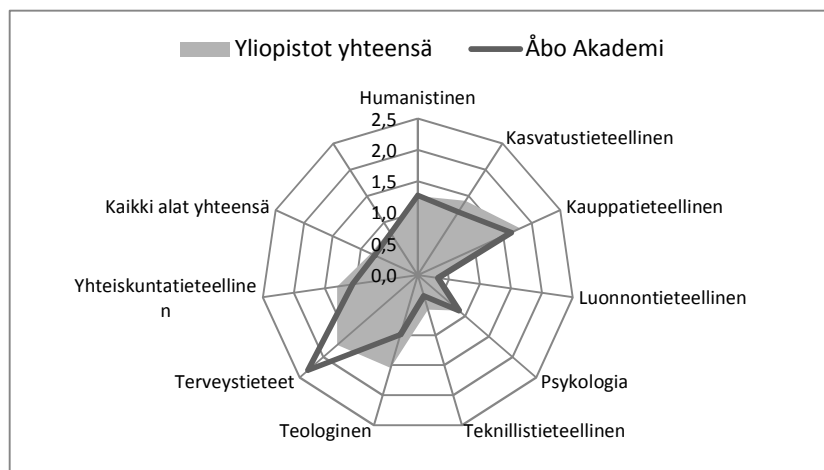
1-14 opintopistettä suorittaneiden osuus

Koulutusala	Åbo Akademi	Yliopistot yhteensä
Farmasia	7,5 %	7,4 %
Humanistinen	11,7 %	12,6 %
Kasvatustieteellinen	7,6 %	8,4 %
Kauppätieteellinen	8,5 %	10,5 %
Luonnontieteellinen	14,5 %	15,7 %
Oikeustieteellinen	9,6 %	9,0 %
Psykologia	4,7 %	6,9 %
Teknillistieteellinen	9,2 %	11,6 %
Teologinen	20,3 %	16,9 %
Terveystieteet	18,7 %	13,4 %
Yhteiskuntatieteellinen	11,8 %	13,8 %
Kaikki alat yhteensä	10,8 %	11,7 %



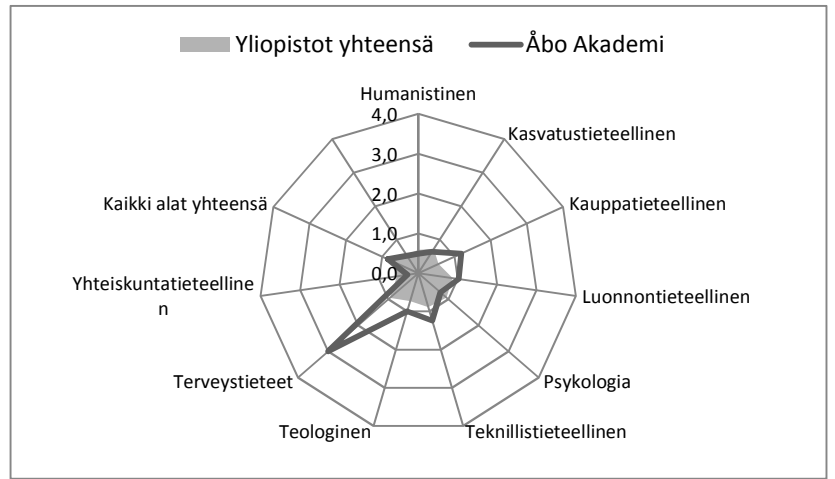
Ylemmät tutkinnot / opetus- ja tutkimushenkilökunta

Koulutusala	Åbo Akademi	Yliopistot yhteensä
Humanistinen	1,27	1,26
Kasvatustieteellinen	1,19	1,41
Kauppätieteellinen	1,64	1,80
Luonnontieteellinen	0,32	0,38
Psykologia	0,87	0,87
Teknillistieteellinen	0,34	0,57
Teologinen	0,99	1,55
Terveystieteet	2,32	1,71
Yhteiskuntatieteellinen	1,06	1,31
Kaikki alat yhteensä	0,76	0,83



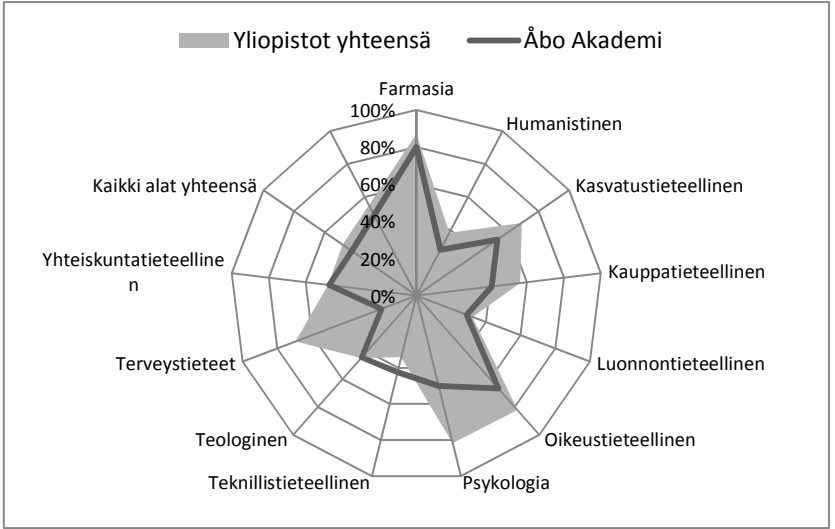
Tohtorin tutkinnot / IV porras henkilötyövuodet

Koulutusala	Åbo Akademi	Yliopistot yhteensä
Humanistinen	0,49	0,59
Kasvatustieteellinen	0,64	0,72
Kauppätieteellinen	1,18	0,56
Luonnontieteellinen	1,02	0,87
Psykologia	0,74	0,93
Teknillistieteellinen	1,24	0,89
Teologinen	1,00	0,73
Terveystieteet	3,00	0,94
Yhteiskuntatieteellinen	0,28	0,54
Kaikki alat yhteensä	0,84	0,75



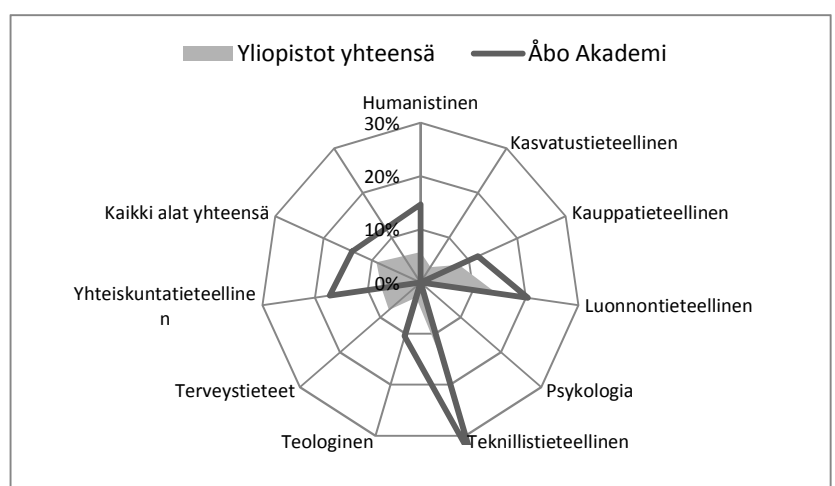
7 vuoden läpäisy

Koulutusala	Åbo Akademi	Yliopistot yhteensä
Farmasia	80,0 %	87,1 %
Humanistinen	27,9 %	38,2 %
Kasvatustieteellinen	53,1 %	69,0 %
Kauppätieteellinen	40,9 %	56,4 %
Luonnontieteellinen	29,0 %	32,4 %
Oikeustieteellinen	66,7 %	82,1 %
Psykologia	50,0 %	81,8 %
Teknillistieteellinen	42,3 %	34,0 %
Teologinen	44,4 %	44,9 %
Terveystieteet	20,0 %	69,5 %
Yhteiskuntatieteellinen	47,1 %	47,8 %
Kaikki alat yhteensä	42,2 %	48,2 %



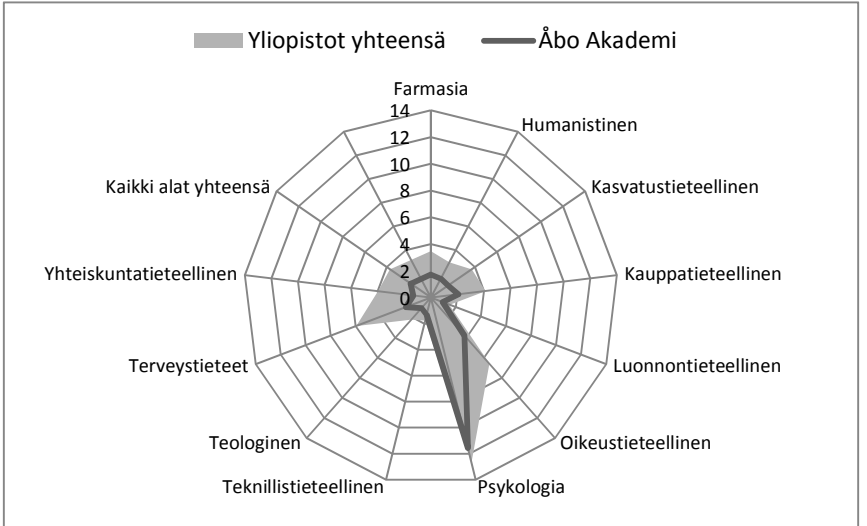
Ulkomaalaisten suorittamien ylempien kktutkintojen osuus

Koulutusala	Åbo Akademi	Yliopistot yhteensä
Humanistinen	14,7 %	5,7 %
Kasvatustieteellinen	0,0 %	3,5 %
Kauppätieteellinen	11,8 %	8,0 %
Luonnontieteellinen	20,4 %	14,6 %
Psykologia	0,0 %	0,0 %
Teknillistieteellinen	33,9 %	17,4 %
Teologinen	10,5 %	2,9 %
Terveystieteet	0,0 %	7,9 %
Yhteiskuntatieteellinen	17,2 %	7,4 %
Kaikki alat yhteensä	14,1 %	9,1 %



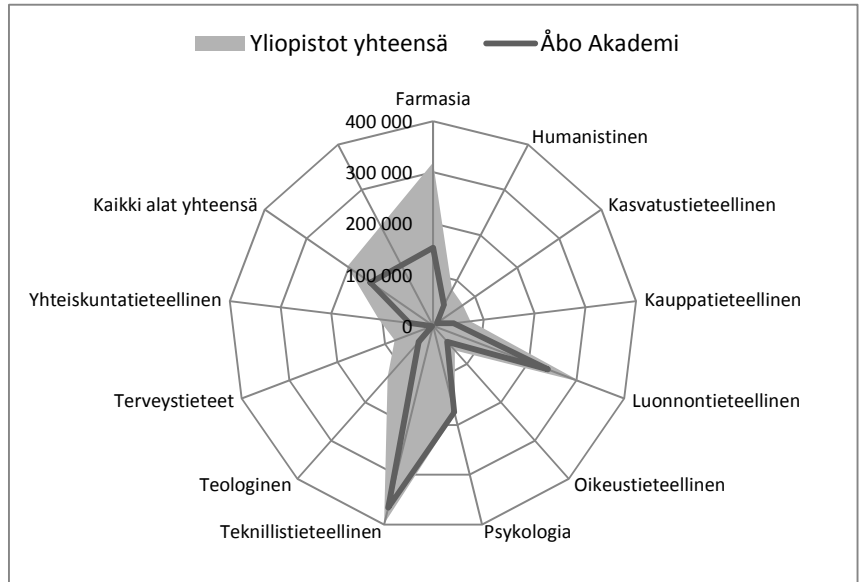
Hakijoiden suhde paikan vastaanottaneisiin

Koulutusala	Åbo Akademi	Yliopistot yhteensä
Farmasia	1,7	3,5
Humanistinen	1,6	3,0
Kasvatustieteellinen	1,6	3,7
Kauppätieteellinen	2,1	4,1
Luonnontieteellinen	0,9	1,5
Oikeustieteellinen	3,8	6,6
Psykologia	11,6	12,7
Teknillistieteellinen	1,3	1,8
Teologinen	1,1	2,2
Terveystieteet	2,0	6,0
Yhteiskuntatieteellinen	1,3	4,0
Kaikki alat yhteensä	1,8	3,7



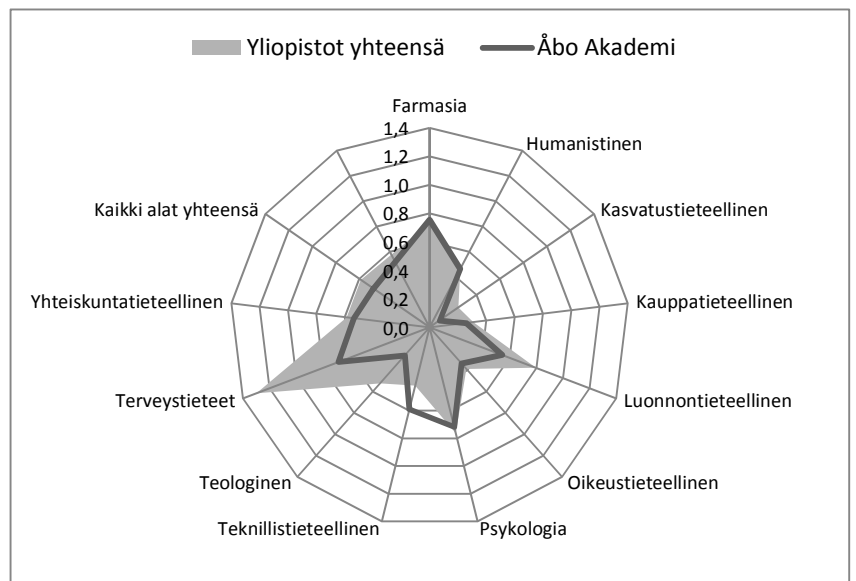
Kilpailtu tutkimusrahoitus / IV porras henkilötyövuodet

Koulutusala	Åbo Akademi	Yliopistot yhteensä
Farmasia	152 787 €	318 901 €
Humanistinen	46 045 €	80 300 €
Kasvatustieteellinen	9 168 €	70 976 €
Kauppätieteellinen	40 472 €	74 035 €
Luonnontieteellinen	240 162 €	312 181 €
Oikeustieteellinen	42 003 €	64 202 €
Psykologia	174 137 €	178 845 €
Teknillistieteellinen	366 186 €	398 111 €
Teologinen	42 125 €	133 234 €
Terveystieteet	2 157 €	79 947 €
Yhteiskuntatieteellinen	46 494 €	106 753 €
Kaikki alat yhteensä	148 628 €	203 786 €



Julkaisut (jufo tasot 2-3) / opetus- ja tutkimushenkilökunta

Koulutusala	Åbo Akademi	Yliopistot yhteensä
Farmasia	0,76	0,73
Humanistinen	0,46	0,46
Kasvatustieteellinen	0,09	0,24
Kauppätieteellinen	0,26	0,31
Luonnontieteellinen	0,54	0,80
Oikeustieteellinen	0,34	0,39
Psykologia	0,72	0,76
Teknillistieteellinen	0,59	0,42
Teologinen	0,26	0,52
Terveystieteet	0,68	1,30
Yhteiskuntatieteellinen	0,53	0,59
Kaikki alat yhteensä	0,48	0,59



KV-yhteisujulkaisujen osuus (jufo 1-3 julkaisut)

Koulutusala	Åbo Akademi	Yliopistot yhteensä
Farmasia	58 %	61 %
Humanistinen	7 %	13 %
Kasvatustieteellinen	33 %	21 %
Kauppätieteellinen	51 %	40 %
Luonnontieteellinen	61 %	60 %
Oikeustieteellinen	0 %	10 %
Psykologia	50 %	44 %
Teknillistieteellinen	53 %	51 %
Teologinen	0 %	4 %
Terveystieteet	64 %	41 %
Yhteiskuntatieteellinen	31 %	19 %
Kaikki alat yhteensä	44 %	45 %

